

AGRI C.4 - *Novembre 2012*



AGENDA ITEM 1

2011-2012

Statistiques avicoles

Mises en place de poussins

Estimation de la production

	Dernier mois reçu	Manque		Dernier mois reçu	Manque
BE	mai 2012		LT	mai 2012	
BG	mai 2012		HU	mai 2012	
CZ	mai 2012		MT	mai 2012	
DK	juin 2012		NL	juin 2012	
DE	mai 2012		AT	mai 2012	
EE	mai 2012		PL	mai 2012	
EL	juin 2012		PT	mai 2012	
ES	mai 2012		SI	juin 2012	
FR	mai 2012		SK	mai 2012	
IE	mai 2012		RO	mai 2012	
IT	juillet 2012		FI	mai 2012	
CY	mai 2012		SE	mai 2012	
LV	mai 2012		UK	mai 2012	

Les paramètres utilisés sont les paramètres fournis par les experts en mai 2011
Le Luxembourg a une production minimale

MISES EN PLACE DE POUSSINS PONTE (1000 p)

New

		Jan	Feb	Mar	Apr	May	Jun	Jul	Aug	Sep	Oct	Nov	Dec	Moyenne connue	Total et Estimation
BE	2011	36	369	-176	252	54	282	235	380	157	-51	435	391	197	2 364
	2012	184	533	-194	247	251	0	0	0	0	0	0	0	204	2 675
	%	++	+ 44,4%	-	- 1,7%	++								+ 3,7%	+ 13,2%
BG	2011	46	139	350	552	1 053	397	149	652	548	397	176	19	373	4 478
	2012	258	133	242	541	1 274	0	0	0	0	0	0	0	490	4 786
	%	++	- 4,3%	- 30,9%	- 2,0%	+ 21,0%								+ 31,2%	+ 6,9%
CZ	2011	619	635	723	502	759	417	319	452	430	438	252	996	545	6 541
	2012	507	854	561	659	1 202	0	0	0	0	0	0	0	757	7 086
	%	- 18,0%	+ 34,5%	- 22,4%	+ 31,1%	+ 58,4%								+ 38,8%	+ 8,3%
DK	2011	193	267	324	148	109	302	250	137	315	217	338	208	234	2 808
	2012	193	267	324	148	109	302	0	0	0	0	0	0	224	2 808
	%	+ 0,0%	+ 0,0%	+ 0,0%	+ 0,0%	+ 0,0%	+ 0,0%							- 4,3%	+ 0,0%
DE	2011	3 655	3 490	4 106	4 311	3 924	3 065	2 577	3 860	3 637	3 008	2 179	2 820	3 386	40 632
	2012	3 497	3 651	4 162	3 431	4 014	0	0	0	0	0	0	0	3 751	39 903
	%	- 4,3%	+ 4,6%	+ 1,4%	- 20,4%	+ 2,3%								+ 10,8%	- 1,8%
EE	2011	878	973	1 680	1 169	1 041	841	686	446	964	1 047	958	1 022	975	11 703
	2012	878	989	1 559	970	886	0	0	0	0	0	0	0	1 056	11 244
	%	+ 0,0%	+ 1,6%	- 7,2%	- 17,0%	- 14,9%								+ 8,3%	- 3,9%
EL	2011	577	1 069	575	389	423	252	322	410	671	515	564	333	508	6 100
	2012	577	1 069	575	389	423	252	0	0	0	0	0	0	548	6 100
	%	+ 0,0%	+ 0,0%	+ 0,0%	+ 0,0%	+ 0,0%	+ 0,0%							+ 7,7%	+ 0,0%
ES	2011	2 759	2 609	3 478	2 838	3 328	2 568	2 498	3 129	3 131	2 854	2 638	2 549	2 865	34 378
	2012	3 194	3 361	3 779	3 739	2 620	0	0	0	0	0	0	0	3 339	36 060
	%	+ 15,8%	+ 28,9%	+ 8,7%	+ 31,7%	- 21,3%								+ 16,5%	+ 4,9%
FR	2011	3 886	4 125	5 067	3 961	4 402	5 128	4 016	3 640	4 408	4 727	4 711	6 542	4 551	54 614
	2012	4 613	4 622	6 654	5 492	4 724	0	0	0	0	0	0	0	5 221	59 277
	%	+ 18,7%	+ 12,1%	+ 31,3%	+ 38,6%	+ 7,3%								+ 14,7%	+ 8,5%
IE	2011	604	309	777	530	494	404	414	374	177	456	196	466	433	5 200
	2012	461	402	339	530	494	0	0	0	0	0	0	0	445	4 713
	%	- 23,7%	+ 30,1%	- 56,4%	+ 0,0%	+ 0,0%								+ 2,7%	- 9,4%
IT	2011	2 758	2 665	2 804	2 794	2 699	2 813	2 899	2 807	2 759	2 680	2 711	2 702	2 758	33 091
	2012	2 701	2 696	2 811	2 794	2 567	2 843	2 901	0	0	0	0	0	2 759	32 972
	%	- 2,1%	+ 1,2%	+ 0,2%	+ 0,0%	- 4,9%	+ 1,1%	+ 0,1%						+ 0,1%	- 0,4%
CY	2011	42	18	39	7	78	43	13	42	46	62	42	19	38	450
	2012	41	32	93	44	33	0	0	0	0	0	0	0	49	510
	%	- 1,4%	+ 76,1%	+ 136,5%	++	- 57,0%								+ 30,0%	+ 13,3%
LV	2011	169	339	187	465	315	334	212	509	118	145	421	176	282	3 389
	2012	422	170	355	283	516	0	0	0	0	0	0	0	349	3 661
	%	+ 149,9%	- 49,9%	+ 90,6%	- 39,2%	+ 63,8%								+ 23,7%	+ 8,0%
LT	2011	208	91	92	209	154	255	314	62	141	109	122	105	155	1 862
	2012	208	91	92	209	154	0	0	0	0	0	0	0	151	1 862
	%	+ 0,0%	+ 0,0%	+ 0,0%	+ 0,0%	+ 0,0%								- 2,8%	+ 0,0%
HU	2011	163	367	216	163	70	302	-62	4	-83	-44	357	231	140	1 683
	2012	270	203	44	261	304	0	0	0	0	0	0	0	217	1 788
	%	+ 65,4%	- 44,7%	- 79,4%	+ 60,8%	++								+ 54,4%	+ 6,2%
MT	2011	14	5	30	16	5	12	13	11	11	8	5	9	12	139
	2012	14	5	30	16	5	0	0	0	0	0	0	0	14	139
	%	+ 0,0%	+ 0,0%	+ 0,0%	+ 0,0%	+ 0,0%								+ 20,6%	+ 0,0%
NL	2011	2 434	2 327	3 612	2 960	3 159	2 355	2 417	2 573	2 708	2 564	2 005	2 563	2 640	31 677
	2012	2 704	2 944	2 965	2 552	2 658	2 551	0	0	0	0	0	0	2 729	31 204
	%	+ 11,1%	+ 26,5%	- 17,9%	- 13,8%	- 15,9%	+ 8,3%							+ 3,4%	- 1,5%
AT	2011	576	444	688	438	529	896	283	696	470	278	202	444	495	5 944
	2012	734	497	476	389	612	0	0	0	0	0	0	0	541	5 977
	%	+ 27,5%	+ 11,8%	- 30,8%	- 11,1%	+ 15,7%								+ 9,3%	+ 0,6%
PT	2011	605	806	744	794	165	325	332	87	187	871	629	603	512	6 148
	2012	782	1 032	853	881	895	0	0	0	0	0	0	0	889	7 477
	%	+ 29,3%	+ 28,0%	+ 14,7%	+ 11,0%	++								+ 73,5%	+ 21,6%
RO	2011	361	281	521	536	690	444	262	366	262	173	131	135	347	4 161
	2012	264	223	310	495	477	0	0	0	0	0	0	0	354	3 542
	%	- 26,8%	- 20,4%	- 40,4%	- 7,6%	- 30,9%								+ 2,1%	- 14,9%
SI	2011	45	19	82	151	71	65	33	25	129	92	70	72	71	854
	2012	45	19	82	151	43	-20	0	0	0	0	0	0	53	806
	%	+ 0,0%	+ 0,0%	+ 0,0%	+ 0,0%	- 39,4%	- 130,8%							- 25,1%	- 5,6%
SK	2011	92	173	304	146	320	323	72	264	271	112	109	65	187	2 250
	2012	125	492	640	185	312	0	0	0	0	0	0	0	351	2 969
	%	+ 36,1%	+ 184,4%	+ 110,5%	+ 26,7%	- 2,5%								+ 87,1%	+ 32,0%
PL	2011	1 992	2 610	3 562	3 012	3 207	2 679	1 890	1 970	1 927	1 710	1 696	1 572	2 319	27 826
	2012	2 336	2 851	3 506	3 314	3 546	0	0	0	0	0	0	0	3 111	28 996
	%	+ 17,2%	+ 9,2%	- 1,6%	+ 10,0%	+ 10,6%								+ 34,1%	+ 4,2%
FI	2011	265	149	209	171	246	237	249	310	238	264	298	371	251	3 007
	2012	393	287	147	348	228	0	0	0	0	0	0	0	281	3 370
	%	+ 48,3%	+ 92,6%	- 29,7%	+ 103,5%	- 7,3%								+ 12,0%	+ 12,1%
SE	2011	492	273	383	282	578	573	391	247	498	555	346	213	403	4 831
	2012	492	273	383	282	578	0	0	0	0	0	0	0	402	4 831
	%	+ 0,0%	+ 0,0%	+ 0,0%	+ 0,0%	+ 0,0%								- 0,2%	+ 0,0%
UK	2011	3 326	2 287	1 941	2 976	2 735	2 830	2 553	1 984	2 176	2 804	2 347	2 092	2 504	30 049
	2012	2 776	2 563	2 997	3 870	2 594	0	0	0	0	0	0	0	2 820	30 884
	%	- 16,5%	+ 12,1%	+ 18,3%	+ 30,0%	- 5,2%								+ 12,6%	+ 2,8%
UE 26	2011														326 177
	2012														335 638
	%	+ 7,0%	+ 12,7%	+ 2,4%	+ 8,2%	+ 3,0%	+ 2,4%	+ 0,1%						+ 6,2%	+ 2,9%

PREVISIONS DU CHEPTEL (1000 p)

New

		Jan	Feb	Mar	Apr	May	Jun	Jul	Aug	Sep	Oct	Nov	Dec	Moyenne	Total et Estimation
BE	2011	3 930	3 866	3 878	3 715	3 960	3 888	4 006	3 743	3 685	3 274	3 255	3 061	3 689	44 262
	2012	3 152	3 206	3 136	3 164	3 296	2 929	2 926	2 708	2 593	2 998	0	0	3 011	36 425
	%	-19,8%	-17,1%	-19,1%	-14,8%	-16,8%	-24,7%	-27,0%	-27,6%	-29,6%	-8,4%			-18,4%	-17,7%
BG	2011	3 102	3 217	3 111	3 009	2 827	2 772	2 830	2 936	3 281	3 855	3 972	3 708	3 218	38 620
	2012	4 055	4 331	4 577	4 461	4 419	4 500	4 626	4 812	5 194	6 072	0	0	4 705	54 728
	%	+30,7%	+34,7%	+47,1%	+48,3%	+56,3%	+62,3%	+63,5%	+63,9%	+58,3%	+57,5%			+46,2%	+41,7%
CZ	2011	8 636	8 431	8 738	9 123	8 624	8 614	8 868	8 558	7 995	7 570	7 173	6 756	8 257	99 086
	2012	6 582	6 516	6 571	6 678	7 264	7 045	7 507	7 452	7 475	7 930	0	0	7 102	84 948
	%	-23,8%	-22,7%	-24,8%	-26,8%	-15,8%	-18,2%	-15,3%	-12,9%	-6,5%	+4,8%			-14,0%	-14,3%
DK	2011	3 125	1 993	2 143	2 259	2 412	2 333	2 264	2 475	2 377	2 210	2 200	2 289	2 340	28 082
	2012	2 128	2 242	2 179	3 454	3 255	3 134	3 137	3 263	3 149	2 942	3 090	0	2 907	34 264
	%	-31,9%	+12,5%	+1,7%	+52,9%	+34,9%	+34,4%	+38,6%	+31,8%	+32,4%	+33,1%	+40,5%		+24,2%	+22,0%
DE	2011	43 129	42 938	41 621	40 372	39 985	39 754	40 508	41 681	42 533	42 721	42 323	41 805	41 614	499 369
	2012	41 782	41 973	41 777	41 192	41 429	41 923	41 919	42 558	41 917	41 635	0	0	41 811	502 234
	%	-3,1%	-2,2%	+0,4%	+2,0%	+3,6%	+5,5%	+3,5%	+2,1%	-1,4%	-2,5%			+0,5%	+0,6%
EE	2011	10 441	10 672	11 155	11 175	11 175	11 214	11 344	12 256	12 550	12 108	11 985	11 795	11 489	137 868
	2012	11 462	11 794	12 466	12 561	12 727	12 746	12 891	13 538	13 535	12 781	0	0	12 650	150 280
	%	+9,8%	+10,5%	+11,8%	+12,4%	+13,9%	+13,7%	+13,6%	+10,5%	+7,8%	+5,6%			+10,1%	+9,0%
EL	2011	6 730	7 128	7 311	7 458	7 136	7 195	7 675	7 905	7 726	7 113	6 806	6 742	7 244	86 925
	2012	6 730	7 128	7 311	7 458	7 136	7 195	7 675	7 905	7 726	7 113	6 806	0	7 289	86 925
	%	+0,0%	+0,0%	+0,0%	+0,0%	+0,0%	+0,0%	+0,0%	+0,0%	+0,0%	+0,0%	+0,0%		+0,6%	+0,0%
ES	2011	44 640	45 205	46 364	46 909	46 977	47 210	47 124	47 669	47 255	47 189	46 501	45 564	46 551	558 607
	2012	45 347	45 678	45 373	44 538	43 782	43 835	44 162	44 955	45 201	44 995	41 801	0	44 515	535 233
	%	+1,6%	+1,0%	-2,1%	-5,1%	-6,8%	-7,1%	-6,3%	-5,7%	-4,3%	-4,6%	-10,1%		-4,4%	-4,2%
FR	2011	48 897	48 225	47 834	46 926	47 043	45 570	44 666	44 326	41 875	41 159	41 219	39 841	44 798	537 582
	2012	38 873	38 427	38 876	38 791	40 824	40 772	41 338	43 093	43 857	44 786	0	0	40 964	490 696
	%	-20,5%	-20,3%	-18,7%	-17,3%	-13,2%	-10,5%	-7,5%	-2,8%	+4,7%	+8,8%			-8,6%	-8,7%
IE	2011	15 239	14 789	14 419	14 035	13 787	12 922	12 000	11 545	10 841	11 242	10 905	10 763	12 707	152 485
	2012	10 279	9 861	9 542	9 065	9 021	9 007	8 711	8 429	7 731	7 506	6 679	0	8 712	106 594
	%	-32,5%	-33,3%	-33,8%	-35,4%	-34,6%	-30,3%	-27,4%	-27,0%	-28,7%	-33,2%	-38,8%		-31,4%	-30,1%
IT	2011	42 562	42 472	42 320	41 952	41 627	41 263	41 202	41 415	41 661	41 962	42 540	42 954	41 994	503 930
	2012	42 860	42 788	42 735	42 517	42 187	41 763	41 706	41 989	42 273	42 412	42 955	43 066	42 438	509 252
	%	+0,7%	+0,7%	+1,0%	+1,3%	+1,3%	+1,2%	+1,2%	+1,4%	+1,5%	+1,1%	+1,0%	+0,3%	+1,1%	+1,1%
CY	2011	712	742	824	851	814	813	781	778	756	791	780	749	783	9 391
	2012	768	798	823	822	815	789	766	835	842	855	0	0	811	9 642
	%	+8,0%	+7,5%	-0,0%	-3,4%	+0,1%	-3,0%	-1,9%	+7,2%	+11,3%	+8,1%			+3,7%	+2,7%
LV	2011	3 382	3 346	3 162	3 467	3 475	3 460	3 696	3 713	3 905	3 933	3 958	3 832	3 611	43 327
	2012	4 158	3 657	3 541	3 775	3 804	3 788	3 783	3 960	3 906	4 219	0	0	3 859	46 382
	%	+23,0%	+9,3%	+12,0%	+8,9%	+9,5%	+9,5%	+2,3%	+6,7%	+0,0%	+7,3%			+6,9%	+7,1%
LT	2011	2 224	1 961	2 006	1 988	1 984	2 066	2 053	1 943	2 055	2 114	2 157	2 309	2 072	24 860
	2012	2 126	1 961	2 006	1 988	1 984	2 066	2 053	1 943	2 055	2 114	0	0	2 030	24 762
	%	-4,4%	+0,0%	+0,0%	+0,0%	+0,0%	+0,0%	+0,0%	+0,0%	+0,0%	+0,0%			-2,0%	-0,4%
HU	2011	3 610	3 443	3 397	3 523	3 487	3 287	3 746	3 602	3 328	3 002	2 859	2 744	3 335	40 026
	2012	2 448	2 036	1 780	1 992	2 048	2 030	2 048	1 935	1 835	1 919	0	0	2 007	25 674
	%	-32,2%	-40,9%	-47,6%	-43,5%	-41,3%	-38,2%	-45,3%	-46,3%	-44,8%	-36,1%			-39,8%	-35,9%
MT	2011	210	206	168	157	131	139	135	150	161	137	133	141	156	1 868
	2012	147	153	150	144	145	154	149	165	175	152	0	0	153	1 808
	%	-29,9%	-25,6%	-10,9%	-8,3%	+11,0%	+10,3%	+10,6%	+9,5%	+8,9%	+10,5%			-1,5%	-3,2%
NL	2011	40 648	40 891	40 825	39 886	39 467	39 432	38 843	39 004	39 387	39 235	38 565	37 892	39 506	474 076
	2012	37 086	36 747	36 136	34 988	34 951	35 466	35 925	36 436	36 653	35 735	35 341	0	35 951	433 357
	%	-8,8%	-10,1%	-11,5%	-12,3%	-11,4%	-10,1%	-7,5%	-6,6%	-6,9%	-8,9%	-8,4%		-9,0%	-8,6%
AT	2011	8 080	8 334	8 436	7 975	7 917	8 168	7 972	7 868	7 649	7 370	7 605	7 219	7 883	94 594
	2012	7 061	7 133	6 903	6 360	6 221	6 688	6 816	6 721	6 668	6 596	0	0	6 717	81 991
	%	-12,6%	-14,4%	-18,2%	-20,3%	-21,4%	-18,1%	-14,5%	-14,6%	-12,8%	-10,5%			-14,8%	-13,3%
PT	2011	6 549	6 385	6 898	7 388	7 782	7 530	7 698	7 832	8 012	7 403	7 005	6 621	7 259	87 103
	2012	6 547	6 416	6 928	7 443	7 838	7 753	8 136	8 374	8 636	8 721	0	0	7 679	90 416
	%	-0,0%	+0,5%	+0,4%	+0,7%	+0,7%	+3,0%	+5,7%	+6,9%	+7,8%	+17,8%			+5,8%	+3,8%
RO	2011	4 162	4 034	4 280	4 163	4 043	4 173	4 316	4 566	4 877	5 100	5 061	4 682	4 455	53 459
	2012	4 526	4 501	4 558	4 536	4 428	4 332	4 416	4 367	4 571	4 530	0	0	4 457	54 309
	%	+8,7%	+11,6%	+6,5%	+9,0%	+4,6%	+3,8%	+2,3%	-4,4%	-6,3%	-11,2%			+0,0%	+1,6%
SI	2011	903	994	1 057	1 001	982	959	908	943	1 069	1 058	977	904	980	11 755
	2012	866	958	1 021	965	946	922	872	907	1 033	996	833	0	938	11 224
	%	-4,0%	-3,6%	-3,4%	-3,6%	-3,7%	-3,8%	-4,0%	-3,8%	-3,4%	-5,9%	-14,7%		-4,2%	-4,5%
SK	2011	3 350	3 299	3 378	3 213	2 997	2 981	3 084	3 286	3 035	2 836	2 836	2 512	3 067	36 807
	2012	2 456	2 645	2 501	2 347	2 301	2 317	2 723	3 244	3 255	3 263	0	0	2 705	32 401
	%	-26,7%	-19,8%	-26,0%	-27,0%	-23,2%	-22,3%	-11,7%	-1,3%	+7,3%	+15,0%			-11,8%	-12,0%
PL	2011	36 193	36 337	37 392	37 128	35 735	35 799	36 461	36 744	35 719	35 151	34 054	32 603	35 776	429 316
	2012	31 501	30 870	30 758	30 349	29 171	29 657	31 361	32 800	33 469	33 454	0	0	31 339	380 046
	%	-13,0%	-15,0%	-17,7%	-18,3%	-18,4%	-17,2%	-14,0%	-10,7%	-6,3%	-4,8%			-12,4%	-11,5%
FI	2011	3 494	3 495	3 272	3 320	3 423	3 362	3 417	3 386	3 364	3 276	3 203	3 058	3 339	40 068
	2012	3 068	2 943	2 901	3 037	3 174	3 264	3 285	3 283	3 417	3 471	0	0	3 184	38 104
	%	-12,2%	-15,8%	-11,3%	-8,5%	-7,3%	-2,9%	-3,8%	-3,0%	+1,6%	+6,0%			-4,6%	-4,9%
SE	2011														

PREVISIONS DE PRODUCTION D'OEUF EN COQUILLES (Mio p)

New

		Jan	Feb	Mar	Apr	May	Jun	Jul	Aug	Sep	Oct	Nov	Dec	Moyenne connue	Total et Estimation
BE	2011	90	83	83	78	86	92	90	90	80	74	69	67	82	982
	2012	68	73	72	65	67	64	63	68	61	66	0	0	67	802
	%	-24,3%	-12,2%	-13,5%	-16,6%	-21,6%	-30,2%	-30,1%	-25,0%	-24,1%	-11,1%				-18,6%
BG	2011	67	69	67	66	65	65	67	68	72	79	80	76	70	841
	2012	82	87	93	93	96	101	107	113	119	132	0	0	102	1 181
	%	+23,0%	+25,9%	+37,9%	+40,6%	+49,0%	+54,8%	+61,1%	+67,2%	+66,2%	+66,0%				+46,0%
CZ	2011	197	190	188	192	183	180	184	179	170	165	159	151	178	2 138
	2012	147	145	145	144	155	153	163	164	166	166	0	0	156	1 867
	%	-25,6%	-23,4%	-23,0%	-24,8%	-15,2%	-15,1%	-11,7%	-8,6%	-2,7%	+6,9%				-12,6%
DK	2011	69	47	44	46	49	47	48	52	52	48	49	51	50	602
	2012	49	52	54	73	71	69	69	71	69	66	67	0	64	761
	%	-28,8%	+10,1%	+24,1%	+59,4%	+44,5%	+44,5%	+42,9%	+37,5%	+33,4%	+35,4%	+37,8%			+28,5%
DE	2011	1 096	1 092	1 064	1 034	1 018	1 008	1 027	1 051	1 074	1 087	1 088	1 077	1 060	12 715
	2012	1 065	1 074	1 074	1 062	1 055	1 056	1 055	1 067	1 062	1 056	0	0	1 063	12 790
	%	-2,8%	-1,7%	+1,0%	+2,7%	+3,6%	+4,8%	+2,7%	+1,6%	-1,1%	-2,9%				+0,3%
EE	2011	234	235	242	242	242	243	247	265	275	272	272	268	253	3 036
	2012	259	261	271	273	277	278	280	292	295	284	0	0	277	3 310
	%	+10,5%	+11,2%	+12,4%	+13,1%	+14,5%	+14,1%	+13,6%	+10,3%	+7,1%	+4,2%				+9,5%
EL	2011	143	146	152	154	151	149	155	165	164	153	149	145	152	1 825
	2012	143	146	152	154	151	149	155	165	164	153	149	0	153	1 825
	%	+0,0%	+0,0%	+0,0%	+0,0%	+0,0%	+0,0%	+0,0%	+0,0%	+0,0%	+0,0%	+0,0%			+0,4%
ES	2011	1 015	1 022	1 040	1 058	1 065	1 067	1 059	1 054	1 050	1 042	1 036	1 020	1 044	12 528
	2012	1 006	1 008	1 005	993	979	974	975	990	1 000	1 014	977	0	993	11 941
	%	-0,9%	-1,3%	-3,4%	-6,2%	-8,0%	-8,7%	-7,9%	-6,1%	-4,7%	-2,6%	-5,7%			-4,9%
FR	2011	1 163	1 146	1 135	1 123	1 116	1 089	1 072	1 040	998	982	969	944	1 065	12 777
	2012	918	915	914	916	949	963	977	1 012	1 043	1 062	0	0	967	11 580
	%	-21,1%	-20,2%	-19,5%	-18,5%	-15,0%	-11,6%	-8,9%	-2,7%	+4,5%	+8,2%				-9,2%
IE	2011	254	249	247	241	221	200	177	164	162	164	161	158	200	2 398
	2012	158	154	153	150	148	144	137	125	118	116	107	0	137	1 670
	%	-37,8%	-37,9%	-38,0%	-37,6%	-32,9%	-28,1%	-22,4%	-23,8%	-26,8%	-29,4%	-33,6%			-31,2%
IT	2011	965	965	962	957	952	947	943	944	948	959	967	970	957	11 480
	2012	964	964	965	961	957	953	953	955	959	969	972	974	962	11 546
	%	-0,1%	-0,1%	+0,2%	+0,4%	+0,5%	+0,6%	+1,1%	+1,2%	+1,2%	+1,0%	+0,5%	+0,4%		+0,6%
CY	2011	14	15	17	17	16	15	15	16	15	15	15	16	16	186
	2012	16	16	17	17	16	15	15	17	17	17	0	0	16	194
	%	+13,5%	+3,7%	-1,1%	-2,3%	-2,5%	-0,5%	+3,8%	+9,1%	+17,5%	+9,9%				+4,8%
LV	2011	77	77	73	78	78	77	81	81	84	85	87	84	80	961
	2012	90	82	80	83	83	83	83	86	85	91	0	0	85	1 018
	%	+17,8%	+7,7%	+9,2%	+6,0%	+6,5%	+7,8%	+2,9%	+6,9%	+1,3%	+7,0%				+5,8%
LT	2011	49	45	45	44	44	45	45	42	44	45	46	50	45	545
	2012	48	45	45	44	44	45	45	42	44	45	0	0	45	543
	%	-3,2%	+0,0%	+0,0%	+0,0%	+0,0%	+0,0%	+0,0%	+0,0%	+0,0%	+0,0%				-1,5%
HU	2011	81	77	76	76	76	71	79	76	71	65	62	59	72	869
	2012	52	43	36	39	41	42	44	42	41	44	0	0	42	546
	%	-35,6%	-44,3%	-52,0%	-49,1%	-46,0%	-40,7%	-44,1%	-44,5%	-42,2%	-32,6%				-41,4%
MT	2011	4	4	3	3	3	3	3	3	3	3	3	3	3	40
	2012	3	3	3	3	3	3	3	3	3	4	3	0	3	40
	%	-22,3%	-18,4%	-4,1%	-2,4%	+11,9%	+10,9%	+10,6%	+9,2%	+8,1%	+8,7%				+0,7%
NL	2011	984	991	994	975	960	956	941	933	947	943	935	917	956	11 478
	2012	897	888	875	854	847	856	865	877	884	864	856	0	869	10 479
	%	-8,9%	-10,4%	-12,0%	-12,4%	-11,8%	-10,4%	-8,0%	-6,0%	-6,7%	-8,5%	-8,5%			-9,1%
AT	2011	181	184	186	177	173	174	170	167	164	159	163	158	171	2 056
	2012	156	157	152	141	137	144	147	145	145	144	0	0	147	1 789
	%	-13,6%	-14,6%	-18,4%	-20,5%	-20,9%	-17,5%	-13,3%	-12,9%	-11,6%	-9,5%				-14,4%
PT	2011	135	129	129	138	140	139	140	144	147	147	140	138	139	1 666
	2012	136	130	130	139	141	141	146	154	160	165	0	0	144	1 720
	%	+0,5%	+0,7%	+0,8%	+0,9%	+0,9%	+1,4%	+4,0%	+7,1%	+8,9%	+12,0%				+3,8%
RO	2011	96	92	95	92	89	90	92	97	104	110	112	107	98	1 177
	2012	104	104	102	100	93	92	92	90	94	95	0	0	97	1 186
	%	+8,5%	+12,6%	+7,5%	+8,0%	+4,1%	+2,0%	-0,2%	-6,4%	-8,9%	-13,5%				-1,3%
SI	2011	20	22	23	22	22	21	20	20	23	23	22	20	21	257
	2012	19	21	22	21	21	21	19	20	22	22	19	0	21	246
	%	-4,8%	-4,4%	-3,8%	-3,8%	-3,6%	-3,6%	-3,6%	-3,4%	-3,0%	-5,0%	-13,8%			-4,3%
SK	2011	76	75	75	71	66	64	64	66	62	59	61	56	66	794
	2012	55	59	56	53	52	51	58	70	73	74	0	0	60	717
	%	-27,4%	-21,5%	-24,5%	-24,7%	-21,3%	-20,2%	-8,6%	+5,3%	+16,6%	+24,1%				-9,2%
PL	2011	822	814	824	812	777	763	764	770	760	759	748	725	778	9 337
	2012	703	688	677	663	638	642	670	699	722	735	0	0	684	8 311
	%	-14,4%	-15,5%	-17,8%	-18,4%	-17,8%	-15,9%	-12,3%	-9,1%	-4,9%	-3,2%				-12,1%
FI	2011	87	87	82	83	85	85	85	84	83	80	79	75	83	996
	2012	75	73	73	76	79	82	83	82	86	87	0	0	80	949
	%	-12,9%	-16,2%	-11,8%	-9,2%	-7,6%	-3,5%	-2,7%	-2,2%	+3,7%	+7,8%				-4,2%
SE	2011	117	118	118	118	115	110	111	109	106	105	108	110	112	1 477
	2012	109	106	108	111	110	108	110	108	107	107	0	0	108	1 302
	%	-6,8%	-9,9%	-8,3%	-6,5%	-4,4%	-2,7%	-1,1%	-0,5%	+0,7%	+1,7%				-3,4%
UK	2011	813	807	802	786	782	789	790	776	773	758	767	769	784	9 412
	2012	748	736	746	746	738	737	724	725	759	764	0	0	742	8 959
	%	-8,0%	-8,9%	-7,1%	-5,0%	-5,6%	-6,7%	-8,3%	-6,5%	-1,8%	+0,8%				-5,4%
UE 26	2011													102 444	
	2012													97 274	
	%	-8,8%	-8,6%	-8,5%	-8,2%	-7,3%	-6,2%	-5,1%	-3,2%	-1,5%	-0,4%	-5,2%	+0,4%		-5,7%

**MISES EN PLACE DE POUSSINS CHAIR (1000 p)
+ COQUELETS DE SEXAGE + MIXTES**

New

		Jan	Feb	Mar	Apr	May	Jun	Jul	Aug	Sep	Oct	Nov	Dec	Moyenne connue	Total et Estimation
BE	2011	9 339	8 175	9 895	8 905	10 007	8 757	11 152	11 665	10 314	9 899	12 841	11 761	10 226	122 707
	2012	9 561	8 772	9 823	11 266	11 367	0	0	0	0	0	0	0	10 158	127 177
	%	+ 2,4%	+ 7,3%	- 0,7%	+ 26,5%	+ 13,6%									- 0,7%
BG	2011	3 018	3 063	3 977	3 944	4 189	4 418	4 102	3 956	4 008	3 528	3 329	3 317	3 737	44 849
	2012	4 489	3 612	3 850	3 619	4 296	0	0	0	0	0	0	0	3 973	46 524
	%	+ 48,8%	+ 17,9%	- 3,2%	- 8,2%	+ 2,6%									+ 6,3%
CZ	2011	7 945	8 217	11 731	10 069	11 747	10 641	10 418	12 712	10 406	10 887	8 804	10 090	10 306	123 668
	2012	11 010	10 146	11 078	13 137	11 500	0	0	0	0	0	0	0	11 374	130 828
	%	+ 38,6%	+ 23,5%	- 5,6%	+ 30,5%	- 2,1%									+ 10,4%
DK	2011	11 277	13 928	12 934	10 464	10 340	13 189	10 657	10 848	12 904	10 877	10 135	13 596	11 762	141 149
	2012	11 277	13 928	12 934	10 464	10 340	13 119	0	0	0	0	0	0	12 010	141 079
	%	+ 0,0%	+ 0,0%	+ 0,0%	+ 0,0%	+ 0,0%	- 0,5%								+ 2,1%
DE	2011	53 149	51 799	56 614	58 951	59 629	56 154	58 968	58 565	61 311	69 305	62 168	65 561	59 348	712 173
	2012	57 847	63 270	64 592	61 276	60 088	0	0	0	0	0	0	0	61 414	739 103
	%	+ 8,8%	+ 22,1%	+ 14,1%	+ 3,9%	+ 0,8%									+ 3,5%
EE	2011	705	716	703	786	711	734	761	800	759	767	694	769	742	8 905
	2012	705	716	703	786	711	734	0	0	0	0	0	0	726	8 905
	%	+ 0,0%	+ 0,0%	+ 0,0%	+ 0,0%	+ 0,0%	+ 0,0%								- 2,2%
EL	2011	7 750	6 896	10 156	10 409	11 352	10 383	10 610	11 547	9 737	10 679	8 750	9 299	9 797	117 569
	2012	7 750	6 896	10 156	10 409	11 352	10 383	0	0	0	0	0	0	9 491	117 569
	%	+ 0,0%	+ 0,0%	+ 0,0%	+ 0,0%	+ 0,0%	+ 0,0%								- 3,1%
ES	2011	50 994	48 026	50 635	50 314	64 112	67 051	61 823	52 242	67 083	70 444	46 391	51 654	56 731	680 769
	2012	50 113	45 636	51 391	50 122	67 222	0	0	0	0	0	0	0	52 897	681 171
	%	- 1,7%	- 5,0%	+ 1,5%	- 0,4%	+ 4,9%									- 6,8%
FR	2011	64 431	66 797	86 604	69 460	70 998	84 048	67 112	67 589	79 857	65 798	60 776	81 106	72 048	864 574
	2012	66 762	67 834	83 431	69 627	72 551	0	0	0	0	0	0	0	72 041	866 488
	%	+ 3,6%	+ 1,6%	- 3,7%	+ 0,2%	+ 2,2%									- 0,0%
IE	2011	6 365	5 671	6 639	5 249	6 278	6 470	5 700	6 970	6 465	6 417	5 523	6 134	6 157	73 881
	2012	6 098	6 097	6 239	0	0	0	0	0	0	0	0	0	6 145	73 640
	%	- 4,2%	+ 7,5%	- 6,0%											- 0,2%
IT	2011	39 595	38 026	45 977	43 628	46 000	44 256	42 600	45 868	42 497	40 072	38 327	43 162	42 501	510 008
	2012	43 588	39 205	45 244	44 640	45 743	42 591	43 083	0	0	0	0	0	43 442	514 020
	%	+ 10,1%	+ 3,1%	- 1,6%	+ 2,3%	- 0,6%	- 3,8%	+ 1,1%							+ 2,2%
CY	2011	1 184	1 100	1 208	1 066	1 263	1 107	1 162	1 116	1 235	1 117	1 141	1 142	1 153	13 839
	2012	1 030	950	1 088	1 091	1 159	0	0	0	0	0	0	0	1 063	13 336
	%	- 13,0%	- 13,6%	- 9,9%	+ 2,3%	- 8,3%									- 7,8%
LV	2011	1 487	1 574	1 618	1 426	1 512	1 223	1 486	1 547	1 491	1 513	1 440	1 442	1 480	17 758
	2012	1 632	1 513	1 514	1 439	1 500	0	0	0	0	0	0	0	1 519	17 739
	%	+ 9,7%	- 3,9%	- 6,4%	+ 0,9%	- 0,8%									+ 2,7%
LT	2011	2 655	3 116	3 871	3 010	3 932	3 501	3 532	3 508	3 177	3 118	3 240	3 528	3 349	40 187
	2012	3 228	3 369	3 854	3 333	3 944	0	0	0	0	0	0	0	3 546	41 332
	%	+ 21,6%	+ 8,1%	- 0,4%	+ 10,7%	+ 0,3%									+ 5,9%
HU	2011	10 169	9 916	13 048	11 610	12 708	10 502	11 397	11 380	12 622	11 175	11 565	11 652	11 478	137 741
	2012	12 138	11 468	12 799	13 958	12 809	0	0	0	0	0	0	0	12 634	143 462
	%	+ 19,4%	+ 15,7%	- 1,9%	+ 20,2%	+ 0,8%									+ 10,1%
MT	2011	259	254	254	275	160	289	275	223	248	352	200	290	257	3 079
	2012	259	254	254	275	160	289	0	0	0	0	0	0	249	3 079
	%	+ 0,0%	+ 0,0%	+ 0,0%	+ 0,0%	+ 0,0%	+ 0,0%								- 3,1%
NL	2011	30 083	28 591	32 644	32 605	32 768	30 930	30 658	32 597	33 299	31 940	32 681	30 807	31 634	379 603
	2012	33 634	30 302	33 731	31 328	30 552	30 929	0	0	0	0	0	0	31 746	382 458
	%	+ 11,8%	+ 6,0%	+ 3,3%	- 3,9%	- 6,8%	- 0,0%								+ 0,4%
AT	2011	5 304	4 827	6 640	6 473	6 411	7 406	5 402	7 055	5 143	5 862	5 486	4 727	5 895	70 735
	2012	5 008	6 690	5 846	6 242	7 066	0	0	0	0	0	0	0	6 170	71 932
	%	- 5,6%	+ 38,6%	- 12,0%	- 3,6%	+ 10,2%									+ 4,7%
PT	2011	16 366	18 492	18 346	17 672	19 482	19 479	18 472	19 121	20 507	17 834	15 288	16 272	18 111	217 331
	2012	16 916	15 426	17 301	17 602	18 372	0	0	0	0	0	0	0	17 123	212 590
	%	+ 3,4%	- 16,6%	- 5,7%	- 0,4%	- 5,7%									- 5,5%
RO	2011	13 287	15 044	20 885	21 414	21 072	18 415	16 586	17 822	18 199	18 187	15 204	16 379	17 708	212 491
	2012	17 183	19 378	25 159	27 488	28 591	0	0	0	0	0	0	0	23 560	238 590
	%	+ 29,3%	+ 28,8%	+ 20,5%	+ 28,4%	+ 35,7%									+ 33,1%
SI	2011	2 509	2 310	2 540	2 635	2 346	2 570	2 624	2 522	2 587	2 578	2 104	2 136	2 455	29 461
	2012	2 499	2 514	2 702	2 950	2 567	3 121	0	0	0	0	0	0	2 726	30 904
	%	- 0,4%	+ 8,8%	+ 6,4%	+ 12,0%	+ 9,4%	+ 21,4%								+ 11,0%
SK	2011	854	3 273	4 458	4 223	4 468	4 222	3 715	3 700	5 389	3 281	3 694	3 795	3 756	45 072
	2012	3 941	3 233	4 712	4 009	5 843	0	0	0	0	0	0	0	4 348	49 534
	%	++	- 1,2%	+ 5,7%	- 5,1%	+ 30,8%									+ 15,8%
PL	2011	51 500	53 235	65 121	62 992	66 170	57 443	56 688	61 250	61 982	62 704	54 955	58 989	59 419	713 028
	2012	61 165	55 807	63 755	61 243	64 284	0	0	0	0	0	0	0	61 251	720 265
	%	+ 18,8%	+ 4,8%	- 2,1%	- 2,8%	- 2,8%									+ 3,1%
FI	2011	4 670	4 126	4 801	4 928	5 334	5 284	5 316	5 489	5 415	5 296	4 929	5 262	5 071	60 850
	2012	5 420	5 069	5 200	5 413	5 702	0	0	0	0	0	0	0	5 361	63 795
	%	+ 16,1%	+ 22,9%	+ 8,3%	+ 9,8%	+ 6,9%									+ 5,7%
SE	2011	6 637	6 663	6 077	6 558	6 658	5 704	6 972	7 367	6 539	6 654	5 306	6 512	6 471	77 647
	2012	6 637	6 663	6 077	6 558	6 658	5 704	0	0	0	0	0	0	6 383	77 647
	%	+ 0,0%	+ 0,0%	+ 0,0%	+ 0,0%	+ 0,0%	+ 0,0%								- 1,4%
UK	2011	82 620	68 265	67 691	87 069	69 758	69 897	86 960	69 061	70 295	87 207	63 069	69 406	74 275	891 297
	2012	86 647	70 007	70 398	86 759	71 610	0	0	0	0	0	0	0	77 084	901 316
	%	+ 4,9%	+ 2,6%	+ 4,0%	- 0,4%	+ 2,7%									+ 3,8%
UE 26</															

ESTIMATIONS DE PRODUCTION DE POULETS DE CHAIR (Tonnes)

New

		Jan	Feb	Mar	Apr	May	Jun	Jul	Aug	Sep	Oct	Nov	Dec	Moyenne connue	Total et Estimation
BE	2011	10 867	8 925	12 014	10 517	12 729	11 455	12 872	11 265	14 345	15 006	13 267	12 733	12 166	145 996
	2012	16 518	15 129	12 299	11 285	12 636	14 493	14 623	0	0	0	0	0	13 855	163 601
	%	+ 52,0%	+ 69,5%	+ 2,4%	+ 7,3%	- 0,7%	+ 26,5%	+ 13,6%							+ 13,9%
BG	2011	4 471	4 340	3 454	3 505	4 551	4 514	4 794	5 056	4 695	4 528	4 587	4 038	4 378	52 533
	2012	3 810	3 796	5 138	4 134	4 406	4 142	4 917	0	0	0	0	0	4 335	53 245
	%	- 14,8%	- 12,5%	+ 48,8%	+ 17,9%	- 3,2%	- 8,2%	+ 2,6%							- 1,0%
CZ	2011	14 035	15 269	10 869	11 241	16 049	13 775	16 070	14 557	14 252	17 390	14 236	14 894	14 386	172 636
	2012	12 043	13 803	15 062	13 879	15 154	17 971	15 732	0	0	0	0	0	14 806	178 972
	%	- 14,2%	- 9,6%	+ 38,6%	+ 23,5%	- 5,6%	+ 30,5%	- 2,1%							+ 2,9%
DK	2011	15 420	15 947	15 947	16 995	14 804	13 162	14 887	15 087	13 606	15 028	15 046	13 294	14 935	179 223
	2012	15 014	15 737	15 947	16 995	14 804	13 162	14 842	0	0	0	0	0	15 215	178 563
	%	- 2,6%	- 1,3%	+ 0,0%	+ 0,0%	+ 0,0%	+ 0,0%	- 0,3%							+ 1,3%
DE	2011	61 894	58 051	49 560	51 196	54 574	55 998	54 677	54 365	55 504	56 610	61 682	62 086	56 350	676 197
	2012	60 318	58 278	57 196	60 381	59 439	57 312	0	0	0	0	0	0	58 821	697 848
	%	- 2,5%	+ 0,4%	+ 15,4%	+ 17,9%	+ 8,9%	+ 2,3%								+ 4,4%
EE	2011	952	1 056	969	983	965	1 079	976	1 008	1 045	1 099	1 042	1 053	1 019	12 228
	2012	952	1 056	969	983	965	1 079	976	1 008	0	0	0	0	999	12 228
	%	+ 0,0%	+ 0,0%	+ 0,0%	+ 0,0%	+ 0,0%	+ 0,0%	+ 0,0%	+ 0,0%						- 2,0%
EL	2011	12 469	13 252	11 044	9 827	14 473	14 833	16 177	14 795	15 119	16 454	13 875	15 217	13 961	167 536
	2012	12 469	13 252	11 044	9 827	14 473	14 833	16 177	14 795	0	0	0	0	13 359	167 536
	%	+ 0,0%	+ 0,0%	+ 0,0%	+ 0,0%	+ 0,0%	+ 0,0%	+ 0,0%	+ 0,0%						- 4,3%
ES	2011	85 115	99 981	86 159	81 145	85 552	85 011	108 324	113 289	104 456	88 267	113 344	119 022	97 472	1 169 696
	2012	78 382	87 274	84 670	77 107	86 829	84 686	113 579	0	0	0	0	0	87 504	1 150 906
	%	- 7,9%	- 12,7%	- 1,7%	- 5,0%	+ 1,5%	- 0,4%	+ 4,9%							- 10,2%
FR	2011	65 256	88 499	74 798	77 545	100 539	80 636	82 422	97 571	77 910	78 464	92 705	76 384	82 727	992 729
	2012	70 554	94 156	77 504	78 748	96 855	80 830	84 224	0	0	0	0	0	83 267	1 005 906
	%	+ 8,1%	+ 6,4%	+ 3,6%	+ 1,6%	- 3,7%	+ 0,2%	+ 2,2%							+ 0,7%
IE	2011	7 297	8 425	8 933	7 959	9 318	7 367	8 811	9 081	8 000	9 782	9 074	9 006	8 588	103 053
	2012	7 752	8 609	8 559	8 557	8 756	0	0	0	0	0	0	0	8 447	103 354
	%	+ 6,2%	+ 2,2%	- 4,2%	+ 7,5%	- 6,0%									- 1,6%
IT	2011	34 004	39 359	37 359	35 878	43 380	41 164	43 402	41 756	40 194	43 277	40 097	37 809	39 806	477 678
	2012	36 162	40 724	41 126	36 991	42 688	42 119	43 159	40 185	40 649	0	0	0	40 423	484 986
	%	+ 6,3%	+ 3,5%	+ 10,1%	+ 3,1%	- 1,6%	+ 2,3%	- 0,6%	- 3,8%	+ 1,1%					+ 1,5%
CY	2011	2 478	2 319	2 227	2 069	2 272	2 006	2 377	2 083	2 186	2 101	2 324	2 101	2 212	26 544
	2012	2 148	2 149	1 938	1 788	2 047	2 052	2 181	0	0	0	0	0	2 043	25 097
	%	- 13,3%	- 7,3%	- 13,0%	- 13,6%	- 9,9%	+ 2,3%	- 8,3%							- 7,6%
LV	2011	2 149	2 111	2 042	2 161	2 222	1 958	2 076	1 679	2 040	2 125	2 048	2 078	2 057	24 689
	2012	1 977	1 980	2 241	2 077	2 079	1 976	2 060	0	0	0	0	0	2 056	24 359
	%	- 8,0%	- 6,2%	+ 9,7%	- 3,9%	- 6,4%	+ 0,9%	- 0,8%							- 0,1%
LT	2011	4 587	5 151	3 646	4 279	5 315	4 134	5 399	4 808	4 850	4 817	4 363	4 282	4 636	55 632
	2012	4 449	4 845	4 433	4 626	5 293	4 577	5 416	0	0	0	0	0	4 806	56 759
	%	- 3,0%	- 5,9%	+ 21,6%	+ 8,1%	- 0,4%	+ 10,7%	+ 0,3%							+ 3,7%
HU	2011	17 060	17 866	15 528	15 142	19 925	17 729	19 405	16 037	17 403	17 377	19 274	17 065	17 484	209 811
	2012	17 660	17 793	18 535	17 512	19 544	21 314	19 560	0	0	0	0	0	18 845	219 073
	%	+ 3,5%	- 0,4%	+ 19,4%	+ 15,7%	- 1,9%	+ 20,2%	+ 0,8%							+ 7,8%
MT	2011	275	398	356	348	349	378	220	397	378	306	341	483	352	4 228
	2012	275	398	356	348	349	378	220	397	378	306	341	483	340	4 228
	%	+ 0,0%	+ 0,0%	+ 0,0%	+ 0,0%	+ 0,0%	+ 0,0%	+ 0,0%	+ 0,0%	+ 0,0%	+ 0,0%	+ 0,0%	+ 0,0%		- 3,5%
NL	2011	32 190	35 999	34 972	33 238	37 949	37 904	38 094	35 957	35 641	37 895	38 711	37 131	36 307	435 679
	2012	37 992	35 814	39 100	35 227	39 213	36 419	35 517	35 956	0	0	0	0	36 905	444 616
	%	+ 18,0%	- 0,5%	+ 11,8%	+ 6,0%	+ 3,3%	- 3,9%	- 6,8%	- 0,6%						+ 1,6%
AT	2011	6 462	7 676	6 355	5 784	7 956	7 757	7 682	8 875	6 472	8 454	6 162	7 024	7 222	86 660
	2012	6 573	5 665	6 001	8 017	7 005	7 480	8 466	0	0	0	0	0	7 029	86 193
	%	+ 1,7%	- 26,2%	- 5,6%	+ 38,6%	- 12,0%	- 3,6%	+ 10,2%							- 2,7%
PT	2011	19 512	19 645	19 714	22 275	22 099	21 287	23 468	23 464	22 251	23 033	24 702	21 482	21 911	262 932
	2012	18 416	19 601	20 377	18 582	20 840	21 203	22 130	0	0	0	0	0	20 164	256 081
	%	- 5,6%	- 0,2%	+ 3,4%	- 16,6%	- 5,7%	- 0,4%	- 5,7%							- 8,0%
RO	2011	19 045	17 449	18 246	20 658	28 680	29 406	28 937	25 288	22 776	24 474	24 992	24 975	23 744	284 926
	2012	20 879	22 492	23 597	26 611	34 550	37 748	39 262	0	0	0	0	0	29 306	327 642
	%	+ 9,6%	+ 28,9%	+ 29,3%	+ 28,8%	+ 20,5%	+ 28,4%	+ 35,7%							+ 23,4%
SI	2011	2 889	2 933	3 445	3 172	3 488	3 618	3 222	3 529	3 603	3 463	3 553	3 540	3 371	40 457
	2012	2 889	2 933	3 432	3 452	3 711	4 051	3 525	4 286	0	0	0	0	3 535	42 439
	%	+ 0,0%	+ 0,0%	- 0,4%	+ 8,8%	+ 6,4%	+ 12,0%	+ 9,4%	+ 21,4%						+ 4,8%
SK	2011	2 193	2 812	1 149	4 403	5 998	5 682	6 011	5 680	4 998	4 978	7 250	4 414	4 631	55 569
	2012	4 970	5 106	5 302	4 350	6 339	5 394	7 861	0	0	0	0	0	5 617	66 643
	%	+ 126,6%	+ 81,6%	++	- 1,2%	+ 5,7%	- 5,1%	+ 30,8%							+ 21,3%
PL	2011	75 572	75 955	70 722	73 104	89 426	86 504	90 867	78 883	77 846	84 111	85 116	86 108	81 185	974 214
	2012	75 467	81 006	83 994	76 637	87 551	84 102	88 278	0	0	0	0	0	82 434	989 100
	%	- 0,1%	+ 6,6%	+ 18,8%	+ 4,8%	- 2,1%	- 2,8%	- 2,8%							+ 1,5%
FI	2011	5 712	6 262	5 823	5 144	5 986	6 144	6 651	6 588	6 628	6 844	6 752	6 603	6 261	75 138
	2012	6 146	6 561	6 758	6 320	6 484	6 749	7 110	0	0	0	0	0	6 590	79 543
	%	+ 7,6%	+ 4,8%	+ 16,1%	+ 22,9%	+ 8,3%	+ 9,8%	+							

MISES EN PLACE DE FEMELLES DE MULTIPLICATION CHAIR (1000 p)
(CHIFFRES DE L'INDUSTRIE)

New

		Jan	Feb	Mar	Apr	May	Jun	Jul	Aug	Sep	Oct	Nov	Dec	Moyenne connue	Total et Estimation
BE	2011	236	303	289	96	311	129	174	458	187	114	266	248	234	2 811
	2012	299	214	158	249	0	0	0	0	0	0	0	0	230	2 807
	%	+ 26,7%	- 29,4%	- 45,3%	+ 159,4%										- 1,8%
BG	2011	0	0	0	0	0	0	0	0	0	0	0	0	0	0
	2012	0	0	0	0	0	0	0	0	0	0	0	0	0	0
	%														
CZ	2011	0	0	0	0	0	0	0	0	0	0	0	0	0	0
	2012	0	0	0	0	0	0	0	0	0	0	0	0	0	0
	%														
DK	2011	92	79	113	100	125	70	143	143	142	86	67	122	107	1 282
	2012	165	163	138	115	0	0	0	0	0	0	0	0	145	1 479
	%	+ 79,3%	+ 106,3%	+ 22,1%	+ 15,0%										+ 36,0%
DE	2011	181	313	498	361	369	241	255	508	258	441	194	181	317	3 800
	2012	478	421	333	153	0	0	0	0	0	0	0	0	346	3 832
	%	+ 164,1%	+ 34,5%	- 33,1%	- 57,6%										+ 9,3%
EE	2011	0	0	0	0	0	0	0	0	0	0	0	0	0	0
	2012	0	0	0	0	0	0	0	0	0	0	0	0	0	0
	%														
EL	2011	0	0	0	0	0	0	0	0	0	0	0	0	0	0
	2012	0	0	0	0	0	0	0	0	0	0	0	0	0	0
	%														
ES	2011	475	460	558	383	479	520	525	353	567	437	347	637	478	5 741
	2012	475	460	558	383	0	0	0	0	0	0	0	0	469	5 741
	%	+ 0,0%	+ 0,0%	+ 0,0%	+ 0,0%										- 2,0%
FR	2011	444	443	739	691	553	578	726	454	751	631	510	517	586	7 037
	2012	660	406	852	651	0	0	0	0	0	0	0	0	642	7 289
	%	+ 48,6%	- 8,4%	+ 15,3%	- 5,8%										+ 9,5%
IE	2011	51	42	26	80	48	30	54	15	44	43	42	42	43	516
	2012	51	42	26	80	0	0	0	0	0	0	0	0	50	516
	%	+ 0,0%	+ 0,0%	+ 0,0%	+ 0,0%										+ 15,6%
IT	2011	256	193	334	329	404	405	319	291	364	285	336	383	325	3 900
	2012	264	198	404	312	473	409	212	0	0	0	0	0	325	3 931
	%	+ 3,0%	+ 2,4%	+ 21,0%	- 5,2%	+ 17,1%	+ 1,0%	- 33,5%							- 0,1%
CY	2011	0	0	0	0	0	0	0	0	0	0	0	0	0	0
	2012	0	0	0	0	0	0	0	0	0	0	0	0	0	0
	%														
LV	2011	0	0	0	0	0	0	0	0	0	0	0	0	0	0
	2012	0	0	0	0	0	0	0	0	0	0	0	0	0	0
	%														
LT	2011	0	0	0	0	0	0	0	0	0	0	0	0	0	0
	2012	0	0	0	0	0	0	0	0	0	0	0	0	0	0
	%														
HU	2011	143	82	291	160	52	271	142	40	227	105	107	115	145	1 735
	2012	143	82	291	160	0	0	0	0	0	0	0	0	169	1 735
	%	+ 0,0%	+ 0,0%	+ 0,0%	+ 0,0%										+ 16,9%
MT	2011	0	0	0	0	0	0	0	0	0	0	0	0	0	0
	2012	0	0	0	0	0	0	0	0	0	0	0	0	0	0
	%														
NL	2011	410	463	489	551	604	539	394	496	343	342	596	369	466	5 596
	2012	709	421	460	824	0	0	0	0	0	0	0	0	604	6 097
	%	+ 72,9%	- 9,1%	- 5,9%	+ 49,5%										+ 29,4%
AT	2011	0	0	0	0	0	0	0	0	0	0	0	0	0	0
	2012	0	0	0	0	0	0	0	0	0	0	0	0	0	0
	%														
PT	2011	233	163	170	158	202	175	221	242	96	173	265	182	190	2 280
	2012	91	212	243	112	0	0	0	0	0	0	0	0	165	2 214
	%	- 60,9%	+ 30,1%	+ 42,9%	- 29,1%										- 13,4%
RO	2011	0	0	0	0	0	0	0	0	0	0	0	0	0	0
	2012	0	0	0	0	0	0	0	0	0	0	0	0	0	0
	%														
SI	2011	0	0	0	0	0	0	0	0	0	0	0	0	0	0
	2012	0	0	0	0	0	0	0	0	0	0	0	0	0	0
	%														
SK	2011	0	0	0	0	0	0	0	0	0	0	0	0	0	0
	2012	0	0	0	0	0	0	0	0	0	0	0	0	0	0
	%														
PL	2011	534	684	619	491	525	656	552	799	554	593	500	610	593	7 117
	2012	723	472	694	694	0	0	0	0	0	0	0	0	646	7 372
	%	+ 35,4%	- 31,0%	+ 12,1%	+ 41,3%										+ 8,9%
FI	2011	149	116	115	153	142	116	159	120	76	131	133	102	126	1 512
	2012	149	116	115	153	0	0	0	0	0	0	0	0	133	1 512
	%	+ 0,0%	+ 0,0%	+ 0,0%	+ 0,0%										+ 5,8%
SE	2011	62	67	49	86	83	32	90	63	56	56	33	90	64	767
	2012	62	67	49	86	0	0	0	0	0	0	0	0	66	767
	%	+ 0,0%	+ 0,0%	+ 0,0%	+ 0,0%										+ 3,3%
UK	2011	594	487	461	574	471	507	588	462	488	694	557	540	535	6 423
	2012	741	550	443	569	0	0	0	0	0	0	0	0	576	6 610
	%	+ 24,7%	+ 12,9%	- 3,9%	- 0,9%										+ 7,6%
UE 26	2011														50 517
	2012														51 902
	%	+ 29,8%	- 1,8%	+ 0,3%	+ 7,8%	+ 17,1%	+ 1,0%	- 33,5%							+ 7,8%

CHEPTEL DE FEMELLES DE MULTIPLICATION CHAIR (1000 p)
(CHIFFRES DE L'INDUSTRIE)

New

		Jan	Feb	Mar	Apr	May	Jun	Jul	Aug	Sep	Oct	Nov	Dec	Moyenne connue	Total et Estimation
BE	2011	1 846	2 063	2 167	1 872	1 967	1 939	2 021	2 189	2 093	2 161	2 073	1 890	2 023	24 281
	2012	2 225	2 183	2 061	2 024	1 983	2 186	2 089	2 118	2 193	0	0	0	2 118	25 186
	%	+ 20,5%	+ 5,8%	- 4,9%	+ 8,1%	+ 0,8%	+ 12,7%	+ 3,4%	- 3,2%	+ 4,8%				+ 4,7%	+ 3,7%
BG	2011	0	0	0	0	0	0	0	0	0	0	0	0	0	0
	2012	0	0	0	0	0	0	0	0	0	0	0	0	0	0
	%														
CZ	2011	0	0	0	0	0	0	0	0	0	0	0	0	0	0
	2012	0	0	0	0	0	0	0	0	0	0	0	0	0	0
	%														
DK	2011	958	957	1 030	1 034	1 064	1 043	1 021	1 047	983	1 033	969	972	1 009	12 111
	2012	976	1 007	1 001	989	998	1 063	1 101	1 169	1 141	0	0	0	1 049	12 419
	%	+ 1,9%	+ 5,2%	- 2,8%	- 4,4%	- 6,2%	+ 1,9%	+ 7,8%	+ 11,7%	+ 16,1%				+ 4,0%	+ 2,5%
DE	2011	2 627	2 826	2 898	2 952	2 938	2 624	2 709	2 881	2 959	3 092	2 907	2 757	2 848	34 170
	2012	3 041	2 984	3 244	3 125	2 808	2 925	2 977	3 069	2 967	0	0	0	3 016	35 896
	%	+ 15,8%	+ 5,6%	+ 11,9%	+ 5,9%	- 4,4%	+ 11,5%	+ 9,9%	+ 6,5%	+ 0,3%				+ 5,9%	+ 5,1%
EE	2011	0	0	0	0	0	0	0	0	0	0	0	0	0	0
	2012	0	0	0	0	0	0	0	0	0	0	0	0	0	0
	%														
EL	2011	0	0	0	0	0	0	0	0	0	0	0	0	0	0
	2012	0	0	0	0	0	0	0	0	0	0	0	0	0	0
	%														
ES	2011	4 242	4 345	4 330	4 216	4 308	4 298	4 351	4 271	4 266	4 291	4 297	4 384	4 300	51 599
	2012	4 265	4 320	4 282	4 169	4 248	4 340	4 321	4 359	4 217	0	0	0	4 280	51 493
	%	+ 0,5%	- 0,6%	- 1,1%	- 1,1%	- 1,4%	+ 1,0%	- 0,7%	+ 2,1%	- 1,1%				- 0,5%	- 0,2%
FR	2011	5 333	5 301	5 498	5 560	5 426	5 296	5 127	5 284	5 321	5 293	5 101	5 253	5 316	63 793
	2012	5 202	5 379	5 566	5 633	5 411	5 380	5 233	5 507	5 432	0	0	0	5 416	64 390
	%	- 2,5%	+ 1,5%	+ 1,2%	+ 1,3%	- 0,3%	+ 1,6%	+ 2,1%	+ 4,2%	+ 2,1%				+ 1,9%	+ 0,9%
IE	2011	387	389	381	381	397	368	362	358	385	419	405	415	387	4 647
	2012	387	389	381	381	397	368	362	358	385	0	0	0	379	4 647
	%	+ 0,0%	+ 0,0%	+ 0,0%	+ 0,0%	+ 0,0%	+ 0,0%	+ 0,0%	+ 0,0%	+ 0,0%				- 2,2%	+ 0,0%
IT	2011	2 661	2 634	2 726	2 990	3 038	3 030	2 830	2 716	2 746	2 970	3 058	3 058	2 871	34 457
	2012	2 972	2 896	2 924	3 067	3 116	3 051	2 845	2 844	2 837	3 019	3 064	2 991	2 969	35 626
	%	+ 11,7%	+ 9,9%	+ 7,3%	+ 2,6%	+ 2,6%	+ 0,7%	+ 0,5%	+ 4,7%	+ 3,3%	+ 1,7%	+ 0,2%	- 2,2%	+ 3,4%	+ 3,4%
CY	2011	0	0	0	0	0	0	0	0	0	0	0	0	0	0
	2012	0	0	0	0	0	0	0	0	0	0	0	0	0	0
	%														
LV	2011	0	0	0	0	0	0	0	0	0	0	0	0	0	0
	2012	0	0	0	0	0	0	0	0	0	0	0	0	0	0
	%														
LT	2011	0	0	0	0	0	0	0	0	0	0	0	0	0	0
	2012	0	0	0	0	0	0	0	0	0	0	0	0	0	0
	%														
HU	2011	1 364	1 578	1 540	1 491	1 302	1 396	1 378	1 380	1 460	1 394	1 267	1 386	1 411	16 936
	2012	1 371	1 408	1 370	1 395	1 219	1 202	1 232	1 252	1 270	0	0	0	1 302	15 766
	%	+ 0,5%	- 10,8%	- 11,0%	- 6,4%	- 6,4%	- 13,9%	- 10,6%	- 9,3%	- 13,0%				- 7,7%	- 6,9%
MT	2011	0	0	0	0	0	0	0	0	0	0	0	0	0	0
	2012	0	0	0	0	0	0	0	0	0	0	0	0	0	0
	%														
NL	2011	4 071	4 157	4 189	4 316	4 126	4 020	4 088	4 117	4 164	4 215	4 290	4 227	4 165	49 980
	2012	4 251	4 289	4 221	4 354	4 234	4 392	4 209	4 130	4 560	0	0	0	4 293	51 372
	%	+ 4,4%	+ 3,2%	+ 0,8%	+ 0,9%	+ 2,6%	+ 9,3%	+ 3,0%	+ 0,3%	+ 9,5%				+ 3,1%	+ 2,8%
AT	2011	0	0	0	0	0	0	0	0	0	0	0	0	0	0
	2012	0	0	0	0	0	0	0	0	0	0	0	0	0	0
	%														
PT	2011	1 757	1 826	1 858	1 811	1 798	1 915	1 860	1 789	1 755	1 764	1 699	1 725	1 796	21 557
	2012	1 803	1 660	1 600	1 702	1 714	1 647	1 657	1 725	1 616	0	0	0	1 680	20 312
	%	+ 2,6%	- 9,1%	- 13,9%	- 6,0%	- 4,7%	- 14,0%	- 10,9%	- 3,6%	- 7,9%				- 6,5%	- 5,8%
RO	2011	0	0	0	0	0	0	0	0	0	0	0	0	0	0
	2012	0	0	0	0	0	0	0	0	0	0	0	0	0	0
	%														
SI	2011	0	0	0	0	0	0	0	0	0	0	0	0	0	0
	2012	0	0	0	0	0	0	0	0	0	0	0	0	0	0
	%														
SK	2011	0	0	0	0	0	0	0	0	0	0	0	0	0	0
	2012	0	0	0	0	0	0	0	0	0	0	0	0	0	0
	%														
PL	2011	5 200	5 221	5 138	5 411	5 379	5 533	5 689	5 793	5 717	5 357	5 378	5 455	5 439	65 271
	2012	5 474	5 414	5 473	5 289	5 280	5 512	5 459	5 497	5 639	0	0	0	5 449	65 227
	%	+ 5,3%	+ 3,7%	+ 6,5%	- 2,3%	- 1,8%	- 0,4%	- 4,0%	- 5,1%	- 1,4%				+ 0,2%	- 0,1%
FI	2011	1 220	1 211	1 214	1 199	1 200	1 225	1 192	1 182	1 191	1 152	1 140	1 164	1 191	14 290
	2012	1 192	1 146	1 128	1 145	1 132	1 128	1 102	1 101	1 095	0	0	0	1 130	13 625
	%	- 2,3%	- 5,4%	- 7,1%	- 4,5%	- 5,7%	- 7,9%	- 7,6%	- 6,9%	- 8,1%				- 5,1%	- 4,7%
SE	2011	638	641	657	677	618	626	575	604	628	617	594	573	621	7 448
	2012	584	588	582	548	589	565	549	566	562	0	0	0	570	6 917
	%	- 8,5%	- 8,3%	- 11,4%	- 19,1%	- 4,7%	- 9,7%	- 4,5%	- 6,3%	- 10,5%				- 8,1%	- 7,1%
UK	2011	4 860	4 651	4 657	4 610	4 726	4 704	4 794	4 652	4 622	4 570	4 719	4 698	4 689	56 262
	2012	4 685	4 632	4 732	4 802	4 881	5 048	5 127	5 063	5 044	0	0	0	4 890	58 000
	%	- 3,6%	- 0,4%	+ 1,6%	+ 4,2%	+ 3,3%	+ 7,3%	+ 6,9%	+ 8,8%	+ 9,1%				+ 4,3%	+ 3,1%
UE 26	2011														456 802
	2012														460 876
	%	+ 3,4%	+ 1,3%	+ 0,7%	+ 0,3%	- 0,7%	+ 2,1%	+ 0,7%	+ 1,3%	+ 1,7%	+ 1,7%	+ 0,2%	- 2,2%	+ 1,2%	+ 0,9%

MISES EN PLACE DE POUSSINS DE DINDES D'ENGRAISSEMENT (1000 p)

New

		Jan	Feb	Mar	Apr	May	Jun	Jul	Aug	Sep	Oct	Nov	Dec	Moyenne connue	Total et Estimation
BE	2011	59	33	46	39	75	14	50	56	47	45	48	59	48	572
	2012	45	66	10	65	84	0	0	0	0	0	0	0	54	589
	%	- 25,0%	+ 99,7%	- 77,9%	+ 65,4%	+ 11,3%									+ 13,2%
BG	2011	16	16	8	32	23	24	15	15	15	15	15	15	17	208
	2012	15	15	8	38	38	0	0	0	0	0	0	0	23	227
	%	- 8,3%	- 8,9%	+ 0,0%	+ 18,8%	+ 65,2%									+ 31,0%
CZ	2011	81	103	122	83	133	57	115	80	50	150	104	86	97	1 164
	2012	81	103	122	83	133	0	0	0	0	0	0	0	104	1 164
	%	+ 0,0%	+ 0,0%	+ 0,0%	+ 0,0%	+ 0,0%									+ 7,6%
DK	2011	62	52	111	75	33	38	117	119	125	86	97	109	85	1 022
	2012	62	52	111	75	33	38	0	0	0	0	0	0	61	1 022
	%	+ 0,0%	+ 0,0%	+ 0,0%	+ 0,0%	+ 0,0%	+ 0,0%								- 27,8%
DE	2011	3 902	3 615	4 077	3 474	4 092	3 975	3 952	4 088	4 041	3 982	4 085	3 907	3 932	47 188
	2012	3 991	4 064	3 946	3 982	4 098	0	0	0	0	0	0	0	4 016	48 110
	%	+ 2,3%	+ 12,4%	- 3,2%	+ 14,6%	+ 0,1%									+ 2,1%
EE	2011	66	98	128	89	158	130	107	122	112	118	121	120	114	1 368
	2012	66	98	128	89	158	130	0	0	0	0	0	0	112	1 368
	%	+ 0,0%	+ 0,0%	+ 0,0%	+ 0,0%	+ 0,0%	+ 0,0%								- 2,2%
EL	2011	10	32	21	4	209	36	123	79	51	63	69	73	64	769
	2012	10	32	21	4	209	36	0	0	0	0	0	0	52	769
	%	+ 0,0%	+ 0,0%	+ 0,0%	+ 0,0%	+ 0,0%	+ 0,0%								- 18,8%
ES	2011	1 105	1 037	1 178	1 271	996	1 241	1 210	1 432	1 285	1 230	1 134	1 229	1 196	14 347
	2012	1 250	1 238	1 291	1 283	1 273	0	0	0	0	0	0	0	1 267	15 095
	%	+ 13,2%	+ 19,4%	+ 9,7%	+ 0,9%	+ 27,8%									+ 6,0%
FR	2011	5 357	5 795	7 622	6 099	6 735	7 829	5 596	5 862	7 999	6 793	5 235	6 777	6 475	77 701
	2012	5 582	5 965	7 346	5 606	5 215	0	0	0	0	0	0	0	5 943	75 806
	%	+ 4,2%	+ 2,9%	- 3,6%	- 8,1%	- 22,6%									- 8,2%
IE	2011	30	30	25	131	103	20	153	205	194	71	129	156	104	1 246
	2012	30	30	25	131	103	20	0	0	0	0	0	0	57	1 246
	%	+ 0,0%	+ 0,0%	+ 0,0%	+ 0,0%	+ 0,0%	+ 0,0%								- 45,6%
IT	2011	2 119	2 213	2 497	2 402	2 525	2 478	2 466	2 470	2 469	2 816	2 461	2 551	2 456	29 467
	2012	2 533	2 469	2 536	2 696	3 021	2 533	2 770	0	0	0	0	0	2 651	31 325
	%	+ 19,5%	+ 11,6%	+ 1,6%	+ 12,2%	+ 19,6%	+ 2,2%	+ 12,3%							+ 8,0%
CY	2011	0	0	0	0	0	0	0	0	0	0	0	0	0	0
	2012	0	0	0	0	0	0	0	0	0	0	0	0	0	0
	%														
LV	2011	0	0	0	0	0	0	0	0	0	0	0	0	0	0
	2012	0	0	0	0	0	0	0	0	0	0	0	0	0	0
	%														
LT	2011	0	0	0	0	0	0	0	0	0	0	0	0	0	0
	2012	0	0	0	0	0	0	0	0	0	0	0	0	0	0
	%														
HU	2011	510	441	703	632	564	554	450	542	322	469	349	342	490	5 878
	2012	504	403	592	551	740	0	0	0	0	0	0	0	558	5 818
	%	- 1,3%	- 8,7%	- 15,7%	- 12,7%	+ 31,2%									+ 13,9%
MT	2011	0	0	0	0	0	0	0	0	0	0	0	0	0	0
	2012	0	0	0	0	0	0	0	0	0	0	0	0	0	0
	%														
NL	2011	123	185	152	175	134	249	151	248	165	275	130	158	179	2 145
	2012	117	145	177	127	154	249	0	0	0	0	0	0	162	2 096
	%	- 4,9%	- 21,6%	+ 16,4%	- 27,4%	+ 14,9%	+ 0,0%								- 9,7%
AT	2011	647	482	500	815	689	603	613	661	688	731	498	567	624	7 493
	2012	647	482	500	815	689	603	0	0	0	0	0	0	623	7 493
	%	+ 0,0%	+ 0,0%	+ 0,0%	+ 0,0%	+ 0,0%	+ 0,0%								- 0,3%
PT	2011	302	216	273	311	235	111	216	235	372	252	252	252	252	3 028
	2012	302	216	273	311	235	111	0	0	0	0	0	0	241	3 028
	%	+ 0,0%	+ 0,0%	+ 0,0%	+ 0,0%	+ 0,0%	+ 0,0%								- 4,4%
RO	2011	41	41	51	97	120	57	41	41	41	41	41	51	55	659
	2012	41	41	108	148	128	0	0	0	0	0	0	0	93	776
	%	+ 0,0%	+ 0,0%	+ 113,6%	+ 53,2%	+ 7,4%									+ 69,7%
SI	2011	8	16	16	23	5	6	14	12	14	8	12	13	12	146
	2012	8	16	16	23	5	6	0	0	0	0	0	0	12	146
	%	+ 0,0%	+ 0,0%	+ 0,0%	+ 0,0%	+ 0,0%	+ 0,0%								+ 0,3%
SK	2011	27	71	205	147	121	148	132	127	118	149	68	101	118	1 414
	2012	27	71	205	147	121	148	0	0	0	0	0	0	120	1 414
	%	+ 0,0%	+ 0,0%	+ 0,0%	+ 0,0%	+ 0,0%	+ 0,0%								+ 1,7%
PL	2011	2 036	1 294	1 936	1 418	1 702	1 751	1 890	2 010	1 645	1 562	1 706	1 556	1 709	20 506
	2012	1 698	1 803	2 006	1 962	2 171	0	0	0	0	0	0	0	1 928	21 760
	%	- 16,6%	+ 39,3%	+ 3,6%	+ 38,4%	+ 27,6%									+ 12,8%
FI	2011	69	90	78	85	83	74	96	97	74	87	77	80	83	990
	2012	110	77	94	77	79	0	0	0	0	0	0	0	87	1 022
	%	+ 59,4%	- 14,4%	+ 20,5%	- 9,4%	- 4,8%									+ 5,9%
SE	2011	46	34	47	42	62	49	55	60	62	43	46	0	46	546
	2012	0	0	0	0	0	0	0	0	0	0	0	0	0	546
	%														+ 0,0%
UK	2011	1 573	1 319	1 377	1 947	1 710	1 921	2 687	2 524	2 329	1 674	1 224	1 320	1 800	21 605
	2012	1 770	1 401	1 419	1 947	1 571	0	0	0	0	0	0	0	1 622	21 788
	%	+ 12,6%	+ 6,2%	+ 3,1%	- 0,0%	- 8,1%									- 9,9%
UE 26	2011														239 460
	2012														242 608
	%	+ 4,1%	+ 9,4%	- 0,9%	+ 4,2%	- 0,9%	+ 1,4%	+ 12,3%							+ 3,1%

MISES EN PLACE DE POUSSINS DE CANARDS D'ENGRAISSEMENT (1000 p)

New

		Jan	Feb	Mar	Apr	May	Jun	Jul	Aug	Sep	Oct	Nov	Dec	Moyenne connue	Total et Estimation
BE	2011	0	0	3	5	6	3	2	2	0	0	0	0	2	22
	2012	0	0	0	0	3	0	0	0	0	0	0	0	3	19
	%					-51,8%								+50,7%	-13,5%
BG	2011	168	176	176	178	178	177	176	176	173	111	209	230	177	2 129
	2012	168	176	177	177	0	0	0	0	0	0	0	0	175	2 129
	%	+0,0%	+0,0%	+0,8%	-0,4%									-1,5%	+0,0%
CZ	2011	374	674	767	568	532	463	360	586	0	897	676	441	528	6 338
	2012	610	900	494	571	493	0	0	0	0	0	0	0	614	6 490
	%	+63,0%	+33,4%	-35,6%	+0,7%	-7,4%								+16,2%	+2,4%
DK	2011	64	79	95	75	65	121	90	85	97	0	0	0	64	771
	2012	0	0	0	0	0	0	0	0	0	0	0	0	0	771
	%														+0,0%
DE	2011	1 508	1 708	1 808	1 767	1 904	1 706	1 782	2 108	2 170	1 956	1 861	1 736	1 834	22 014
	2012	1 508	1 935	1 808	1 767	2 014	0	0	0	0	0	0	0	1 806	22 351
	%	+0,0%	+13,3%	+0,0%	+0,0%	+5,8%								-1,5%	+1,5%
EE	2011	682	564	584	659	758	598	631	702	647	643	653	661	649	7 782
	2012	682	564	584	659	758	598	0	0	0	0	0	0	641	7 782
	%	+0,0%	+0,0%	+0,0%	+0,0%	+0,0%	+0,0%							-1,2%	+0,0%
EL	2011	0	0	0	0	0	0	0	0	0	0	0	0	0	0
	2012	0	0	0	0	0	0	0	0	0	0	0	0	0	0
	%														
ES	2011	2	2	4	3	3	3	3	2	4	4	3	2	3	36
	2012	2	3	2	3	3	0	0	0	0	0	0	0	3	35
	%	-4,3%	+22,7%	-31,4%	-9,4%	+0,0%								-12,4%	-2,8%
FR	2011	7 113	7 237	9 586	7 556	7 410	10 119	7 776	8 020	11 220	7 824	7 287	8 423	8 297	99 568
	2012	7 266	7 005	9 433	6 933	6 930	0	0	0	0	0	0	0	7 514	98 234
	%	+2,2%	-3,2%	-1,6%	-8,2%	-6,5%								-9,4%	-1,3%
IE	2011	194	173	166	153	174	134	136	159	135	168	241	202	170	2 035
	2012	212	196	219	0	0	0	0	0	0	0	0	0	209	2 129
	%	+9,3%	+13,6%	+31,9%										+23,3%	+4,6%
IT	2011	685	692	702	678	695	701	689	695	682	700	682	695	691	8 296
	2012	687	670	702	699	687	678	699	0	0	0	0	0	689	8 276
	%	+0,3%	-3,2%	+0,0%	+3,1%	-1,2%	-3,3%	+1,5%						-0,4%	-0,2%
CY	2011	0	0	0	0	0	0	0	0	0	0	0	0	0	0
	2012	0	0	0	0	0	0	0	0	0	0	0	0	0	0
	%														
LV	2011	0	0	0	0	0	0	0	0	0	0	0	0	0	0
	2012	0	0	0	0	0	0	0	0	0	0	0	0	0	0
	%														
LT	2011	0	0	0	0	0	0	0	0	0	0	0	0	0	0
	2012	0	0	0	0	0	0	0	0	0	0	0	0	0	0
	%														
HU	2011	1 963	2 160	1 878	1 755	2 101	2 270	2 154	2 580	2 017	2 017	1 432	1 787	2 009	24 112
	2012	1 978	2 125	2 080	2 194	2 077	0	0	0	0	0	0	0	2 091	24 708
	%	+0,8%	-1,6%	+10,7%	+25,0%	-1,2%								+4,0%	+2,5%
MT	2011	0	0	0	0	0	0	0	0	0	0	0	0	0	0
	2012	0	0	0	0	0	0	0	0	0	0	0	0	0	0
	%														
NL	2011	643	604	621	582	554	599	561	745	690	812	556	691	638	7 658
	2012	421	364	663	604	545	338	0	0	0	0	0	0	489	6 990
	%	-34,5%	-39,7%	+6,8%	+3,8%	-1,6%	-43,6%							-23,3%	-8,7%
AT	2011	0	0	0	0	0	0	0	0	0	0	0	0	0	0
	2012	0	0	0	0	0	0	0	0	0	0	0	0	0	0
	%														
PT	2011	402	340	400	328	353	327	306	315	286	337	334	334	339	4 063
	2012	402	340	400	328	353	327	0	0	0	0	0	0	358	4 063
	%	+0,0%	+0,0%	+0,0%	+0,0%	+0,0%	+0,0%							+5,8%	+0,0%
RO	2011	0	0	0	0	2	1	0	0	0	0	0	0	0	3
	2012	0	0	0	0	1	0	0	0	0	0	0	0	1	2
	%					-50,0%								++	-11,1%
SI	2011	0	0	0	0	0	0	0	0	0	0	0	0	0	0
	2012	0	0	0	0	0	0	0	0	0	0	0	0	0	0
	%														
SK	2011	0	0	0	0	0	0	0	0	0	0	0	0	0	0
	2012	0	0	0	0	0	0	0	0	0	0	0	0	0	0
	%														
PL	2011	151	149	230	375	500	333	203	181	143	189	221	214	241	2 889
	2012	223	201	293	360	418	0	0	0	0	0	0	0	299	2 979
	%	+47,0%	+34,9%	+27,2%	-3,9%	-16,3%								+24,2%	+3,1%
FI	2011	0	0	0	0	0	0	0	0	0	0	0	0	0	0
	2012	0	0	0	0	0	0	0	0	0	0	0	0	0	0
	%														
SE	2011	236	219	238	382	618	463	359	359	377	400	423	428	375	4 502
	2012	236	219	238	382	618	463	0	0	0	0	0	0	359	4 502
	%	+0,0%	+0,0%	+0,0%	+0,0%	+0,0%	+0,0%							-4,2%	+0,0%
UK	2011	1 593	1 145	1 281	1 532	1 173	1 095	1 536	1 211	1 230	1 652	1 105	1 192	1 312	15 745
	2012	1 449	1 225	1 131	1 426	1 081	0	0	0	0	0	0	0	1 262	15 333
	%	-9,0%	+7,0%	-11,7%	-6,9%	-7,8%								-3,8%	-2,6%
UE 26	2011														207 962
	2012														206 794
	%	+0,8%	+0,5%	-1,2%	-1,6%	-3,8%	-10,6%	+1,5%							-1,4%

MISES EN PLACE DE POUSSINS DE PINTADES D'ENGRAISSEMENT (1000 p)

New

		Jan	Feb	Mar	Apr	May	Jun	Jul	Aug	Sep	Oct	Nov	Dec	Moyenne connue	Total et Estimation
BE	2011	1	1	7	5	4	3	3	1	4	3	2	3	3	36
	2012	0	6	5	5	5								4	39
	%	- 78,6%	++	- 34,8%	- 2,0%	+ 25,6%								+ 39,3%	+ 8,6%
BG	2011														
	2012														
	%														
CZ	2011														
	2012														
	%														
DK	2011														
	2012														
	%														
DE	2011														
	2012														
	%														
EE	2011														
	2012														
	%														
EL	2011														
	2012														
	%														
ES	2011														
	2012														
	%														
FR	2011	2 848	2 616	3 308	2 588	2 459	3 411	3 138	2 822	4 959	2 467	2 281	3 197	3 008	36 095
	2012	2 586	2 301	2 857	2 385	2 044								2 435	34 448
	%	- 9,2%	- 12,0%	- 13,6%	- 7,9%	- 16,9%								- 19,1%	- 4,6%
IE	2011														
	2012														
	%														
IT	2011		543	498	611									138	1 652
	2012														1 652
	%														+ 0,0%
CY	2011														
	2012														
	%														
LV	2011														
	2012														
	%														
LT	2011														
	2012														
	%														
HU	2011						1							0	1
	2012				4									4	5
	%				-									++	++
MT	2011														
	2012														
	%														
NL	2011														
	2012														
	%														
AT	2011														
	2012														
	%														
PT	2011														
	2012														
	%														
RO	2011														
	2012														
	%														
SI	2011														
	2012														
	%														
SK	2011														
	2012														
	%														
PL	2011														
	2012														
	%														
FI	2011														
	2012														
	%														
SE	2011														
	2012														
	%														
UK	2011														
	2012														
	%														
UE 26	2011														37 783
	2012														36 144
	%	- 9,2%	- 11,8%	- 13,7%	- 7,7%	- 16,8%								- 11,8%	- 4,34%

MISES EN PLACE DE POUSSINS D'OIES D'ENGRAISSEMENT (1000 p)

New

		Jan	Feb	Mar	Apr	May	Jun	Jul	Aug	Sep	Oct	Nov	Dec	Moyenne connue	Total et Estimation
BE	2011	0	0	0	4	4	2	0	0	0	0	0	0	1	10
	2012	0	0	0	0	4	0	0	0	0	0	0	0	4	11
	%					+ 20,0%								++	+ 6,8%
BG	2011	0	0	0	0	0	0	0	0	0	0	0	0	0	0
	2012	0	0	0	0	0	0	0	0	0	0	0	0	0	0
	%														
CZ	2011	0	0	4	53	61	29	9	0	0	0	0	0	13	155
	2012	0	0	0	50	54	0	0	0	0	0	0	0	52	145
	%				- 5,5%	- 11,3%								++	- 6,3%
DK	2011	0	0	0	0	0	0	0	0	0	97	0	0	8	97
	2012	0	0	0	0	0	0	0	0	0	0	0	0	0	97
	%														+ 0,0%
DE	2011	0	0	0	163	288	276	177	97	0	0	0	0	83	1 002
	2012	0	0	13	162	290	0	0	0	0	0	0	0	155	1 015
	%			-	- 0,7%	+ 0,5%								+ 85,7%	+ 1,3%
EE	2011	41	38	36	69	57	44	9	45	39	34	32	37	40	479
	2012	45	40	37	69	57	44	0	0	0	0	0	0	49	487
	%	+ 9,9%	+ 6,7%	+ 3,3%	+ 0,0%	+ 0,0%	+ 0,0%							+ 21,7%	+ 1,6%
EL	2011	0	0	0	0	0	0	0	0	0	0	0	0	0	0
	2012	0	0	0	0	0	0	0	0	0	0	0	0	0	0
	%														
ES	2011	0	0	0	0	0	0	0	0	0	0	0	0	0	0
	2012	0	0	0	0	0	0	0	0	0	0	0	0	0	0
	%														
FR	2011	28	26	65	134	163	164	73	26	33	33	24	40	67	809
	2012	24	23	62	125	144	0	0	0	0	0	0	0	76	771
	%	- 15,1%	- 12,3%	- 3,7%	- 6,2%	- 11,9%								+ 12,2%	- 4,6%
IE	2011	0	0	0	0	0	0	0	0	0	0	0	0	0	0
	2012	0	0	0	0	0	0	0	0	0	0	0	0	0	0
	%														
IT	2011	336	14	21	30	0	0	0	0	0	0	0	0	33	401
	2012	0	0	0	0	0	0	0	0	0	0	0	0	0	401
	%														+ 0,0%
CY	2011	0	0	0	0	0	0	0	0	0	0	0	0	0	0
	2012	0	0	0	0	0	0	0	0	0	0	0	0	0	0
	%														
LV	2011	0	0	0	0	0	0	0	0	0	0	0	0	0	0
	2012	0	0	0	0	0	0	0	0	0	0	0	0	0	0
	%														
LT	2011	0	0	0	0	0	0	0	0	0	0	0	0	0	0
	2012	0	0	0	0	0	0	0	0	0	0	0	0	0	0
	%														
HU	2011	288	413	878	997	1 075	840	258	194	149	165	194	200	471	5 652
	2012	233	484	756	1 063	1 297	0	0	0	0	0	0	0	766	5 831
	%	- 19,4%	+ 17,1%	- 14,0%	+ 6,5%	+ 20,7%								+ 62,7%	+ 3,2%
MT	2011	0	0	0	0	0	0	0	0	0	0	0	0	0	0
	2012	0	0	0	0	0	0	0	0	0	0	0	0	0	0
	%														
NL	2011	0	0	0	0	0	0	0	0	0	0	0	0	0	0
	2012	0	0	0	0	0	0	0	0	0	0	0	0	0	0
	%														
AT	2011	0	0	0	0	0	0	0	0	0	0	0	0	0	0
	2012	0	0	0	0	0	0	0	0	0	0	0	0	0	0
	%														
PT	2011	0	0	0	0	0	0	0	0	0	0	0	0	0	0
	2012	0	0	0	0	0	0	0	0	0	0	0	0	0	0
	%														
RO	2011	0	0	0	0	0	0	0	0	0	0	0	1	0	1
	2012	0	0	0	0	0	0	0	0	0	0	0	0	0	1
	%														+ 0,0%
SI	2011	0	0	0	0	0	0	0	0	0	0	0	0	0	0
	2012	0	0	0	0	0	0	0	0	0	0	0	0	0	0
	%														
SK	2011	0	0	0	0	0	0	0	0	0	0	0	0	0	0
	2012	0	0	0	0	0	0	0	0	0	0	0	0	0	0
	%														
PL	2011	0	20	857	1 176	1 342	997	466	147	1	0	0	0	417	5 005
	2012	0	35	769	1 230	1 276	0	0	0	0	0	0	0	828	4 921
	%		+ 79,6%	- 10,2%	+ 4,6%	- 4,9%								+ 98,4%	- 1,7%
FI	2011	0	0	0	0	3	3	0	0	0	0	0	0	1	6
	2012	0	0	0	1	2	0	0	0	0	0	0	0	2	6
	%				-	- 33,3%								+ 200,0%	+ 0,0%
SE	2011	564	564	717	1 626	1 845	1 163	1 080	1 166	1 266	1 358	1 313	1 224	1 157	13 886
	2012	564	564	717	1 626	1 845	1 163	0	0	0	0	0	0	1 080	13 886
	%	+ 0,0%	+ 0,0%	+ 0,0%	+ 0,0%	+ 0,0%	+ 0,0%							- 6,7%	+ 0,0%
UK	2011	0	0	0	0	0	0	0	0	0	0	0	0	0	0
	2012	0	0	0	0	0	0	0	0	0	0	0	0	0	0
	%														
UE 26	2011														27 502
	2012														27 572
	%	- 6,1%	+ 8,1%	- 7,8%	+ 2,6%	+ 2,7%	+ 0,0%							+ 0,5%	+ 0,3%

New

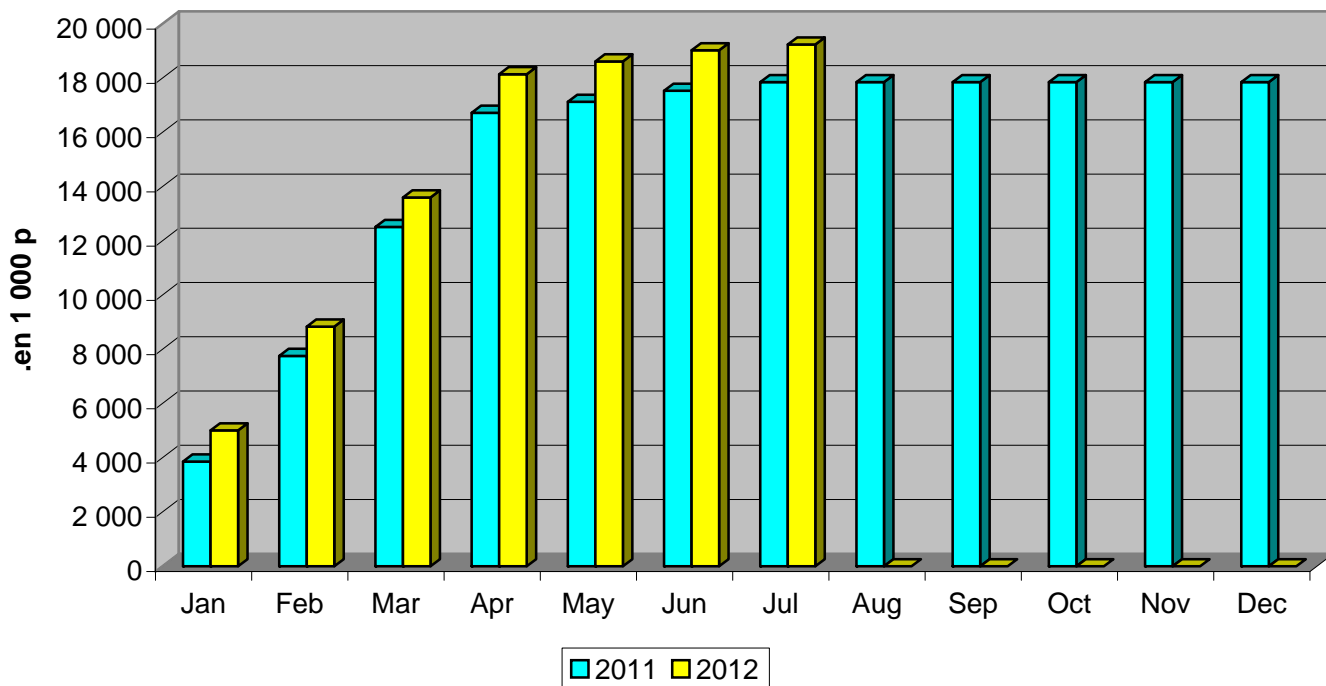
Estimation de la production Oeufs et Volailles. Chiffres cumulatifs.

	Jan	Feb	Mar	Apr	May	Jun	Jul	Aug	Sep	Oct	Nov	Dec	ANNEE
Mises en places de poussins destinés à la ponte (1.000 p)													
2011	26 792	53 630	85 947	115 718	146 323	152 110	155 009						326 177
2012	28 668	58 927	92 013	124 232	155 752	161 680	164 581						335 638
%	+ 7,0%	+ 9,9%	+ 7,1%	+ 7,4%	+ 6,4%	+ 6,3%	+ 6,2%						+ 2,9%
Prévision du cheptel poules pondeuses (1.000 p)													
2011	384 782	767 729	1 152 376	1 533 151	1 910 581	2 285 468	2 660 537	3 037 852	3 411 997	3 782 048	3 930 542	3 973 496	4 508 390
2012	353 417	705 330	1 057 864	1 408 099	1 758 318	2 109 770	2 465 321	2 827 784	3 193 412	3 558 985	3 696 490	3 739 557	4 274 450
%	- 8,2%	- 8,1%	- 8,2%	- 8,2%	- 8,0%	- 7,7%	- 7,3%	- 6,9%	- 6,4%	- 5,9%	- 6,0%	- 5,9%	- 5,2%
Prévisions de production d'oeufs en coquilles (Mio p)													
2011	8 848	17 629	26 394	35 078	43 651	52 143	60 609	69 063	77 494	85 880	89 199	90 169	102 444
2012	8 071	16 101	24 120	32 094	40 041	48 005	56 042	64 227	72 528	80 877	84 024	84 999	97 274
%	- 8,8%	- 8,7%	- 8,6%	- 8,5%	- 8,3%	- 7,9%	- 7,5%	- 7,0%	- 6,4%	- 5,8%	- 5,8%	- 5,7%	- 5,0%
Mise en place de poussins chair (1.000 p)													
2011	484 152	956 251	1 501 316	2 032 202	2 575 328	2 683 383	2 725 983						6 310 371
2012	526 536	1 025 289	1 579 119	2 124 153	2 680 140	2 787 010	2 830 093						6 414 482
%	+ 8,8%	+ 7,2%	+ 5,2%	+ 4,5%	+ 4,1%	+ 3,9%	+ 3,8%						+ 1,6%
Estimation production de poulets (base pouss. chair + coq. + mixtes) (t)													
2011	609 897	1 297 129	1 930 147	2 543 924	3 246 113	3 936 811	4 588 684	4 693 105	4 733 298				8 202 028
2012	619 214	1 294 179	1 983 755	2 626 125	3 335 970	4 044 122	4 714 382	4 817 987	4 858 637				8 327 366
%	+ 1,5%	- 0,2%	+ 2,8%	+ 3,2%	+ 2,8%	+ 2,7%	+ 2,7%	+ 2,7%	+ 2,6%				+ 1,5%
Mise en place femelles de multiplication pour la prod. de poulets de chair (1.000 p)													
2011	3 860	7 756	12 507	16 720	17 124	17 529	17 848						50 517
2012	5 010	8 834	13 598	18 139	18 612	19 021	19 233						51 902
%	+ 29,8%	+ 13,9%	+ 8,7%	+ 8,5%	+ 8,7%	+ 8,5%	+ 7,8%						+ 2,7%
Cheptel de femelles de multiplication (1.000 p)													
2011	37 164	74 964	113 247	151 767	190 053	228 071	266 068	304 331	342 621	345 591	348 648	351 707	456 802
2012	38 428	76 722	115 287	153 910	191 920	230 728	268 990	307 749	346 707	349 726	352 790	355 781	460 876
%	+ 3,4%	+ 2,3%	+ 1,8%	+ 1,4%	+ 1,0%	+ 1,2%	+ 1,1%	+ 1,1%	+ 1,2%	+ 1,2%	+ 1,2%	+ 1,2%	+ 0,9%
Mises en places de dindes (1.000 p)													
2011	18 141	35 320	56 445	75 793	96 238	100 056	102 522						239 460
2012	18 887	37 673	58 608	78 769	99 027	102 900	105 670						242 608
%	+ 4,1%	+ 6,7%	+ 3,8%	+ 3,9%	+ 2,9%	+ 2,8%	+ 3,1%						+ 1,3%
Mises en places de canards (1.000 p)													
2011	15 713	31 556	49 998	66 360	82 968	85 656	86 345						207 962
2012	15 843	31 765	49 990	66 094	82 074	84 478	85 177						206 794
%	+ 0,8%	+ 0,7%	- 0,0%	- 0,4%	- 1,1%	- 1,4%	- 1,4%						- 0,6%
Mises en places de pintades (1.000 p)													
2011	2 849	5 465	8 780	11 373	13 836								37 783
2012	2 587	4 894	7 755	10 149	12 198								36 144
%	- 9,2%	- 10,5%	- 11,7%	- 10,8%	- 11,8%								- 4,3%
Mises en places d'oies (1.000 p)													
2011	921	1 982	4 535	8 753	13 590	14 797							27 502
2012	865	2 011	4 366	8 692	13 660	14 867							27 572
%	- 6,1%	+ 1,5%	- 3,7%	- 0,7%	+ 0,5%	+ 0,5%							+ 0,3%

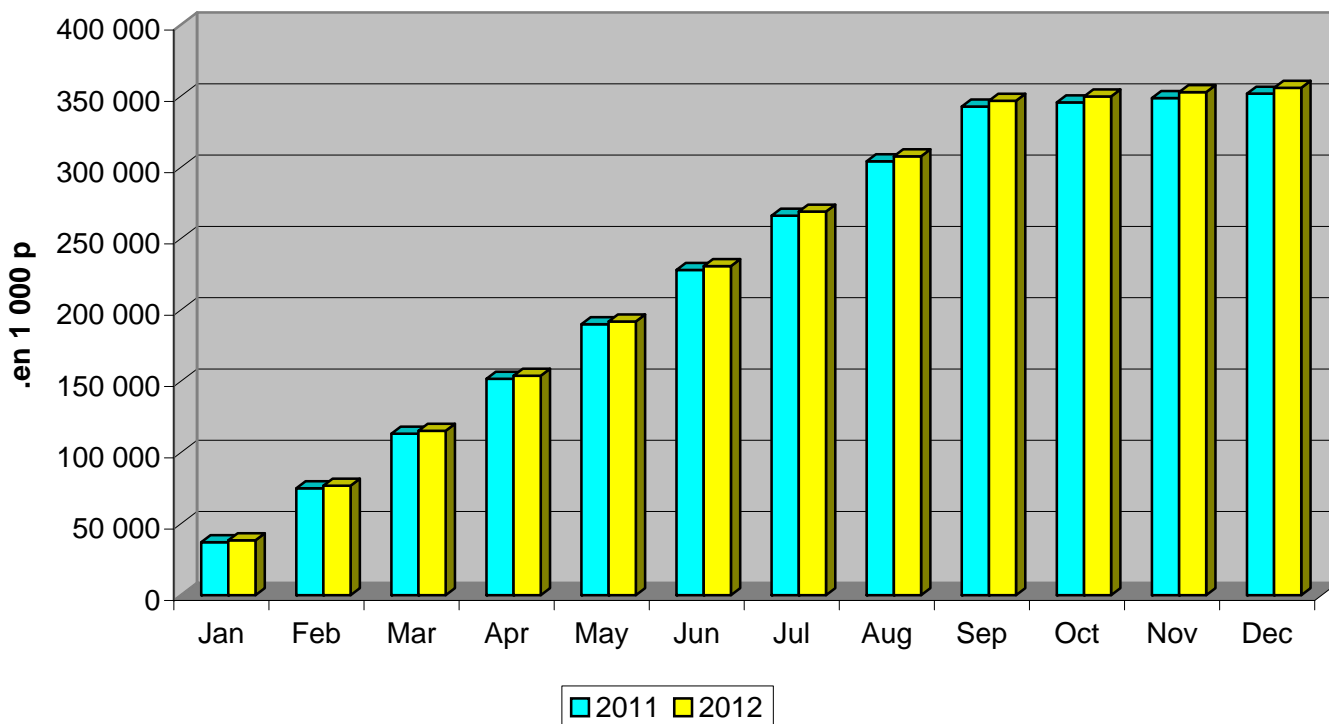
Estimation de la production Oeufs et Volailles

	en 1 000 p.	2007	2008	Change
Mises en places de poussins destinés à la ponte		326 177	335 638	2,9%
Prévision du cheptel poules pondeuses		4 508 390	4 274 450	-5,2%
Prévisions de production d'oeufs en coquilles (Mio p)		102 444	97 274	-5,0%
Mise en place de poussins chair		6 310 371	6 414 482	1,6%
Estimation production de poulets (base pous. chair + coq. + mixtes) (t)		8 202 028	8 327 366	1,5%
Mise en place femelles de multiplication pour la prod. de poulets de chair		50 517	51 902	2,7%
Cheptel de femelles de multiplication		456 802	460 876	0,9%
Mises en places de dindes		239 460	242 608	1,3%
Mises en places de canards		207 962	206 794	-0,6%
Mises en places de pintades		37 783	36 144	-4,3%
Mises en places d'oies		27 502	27 572	0,3%

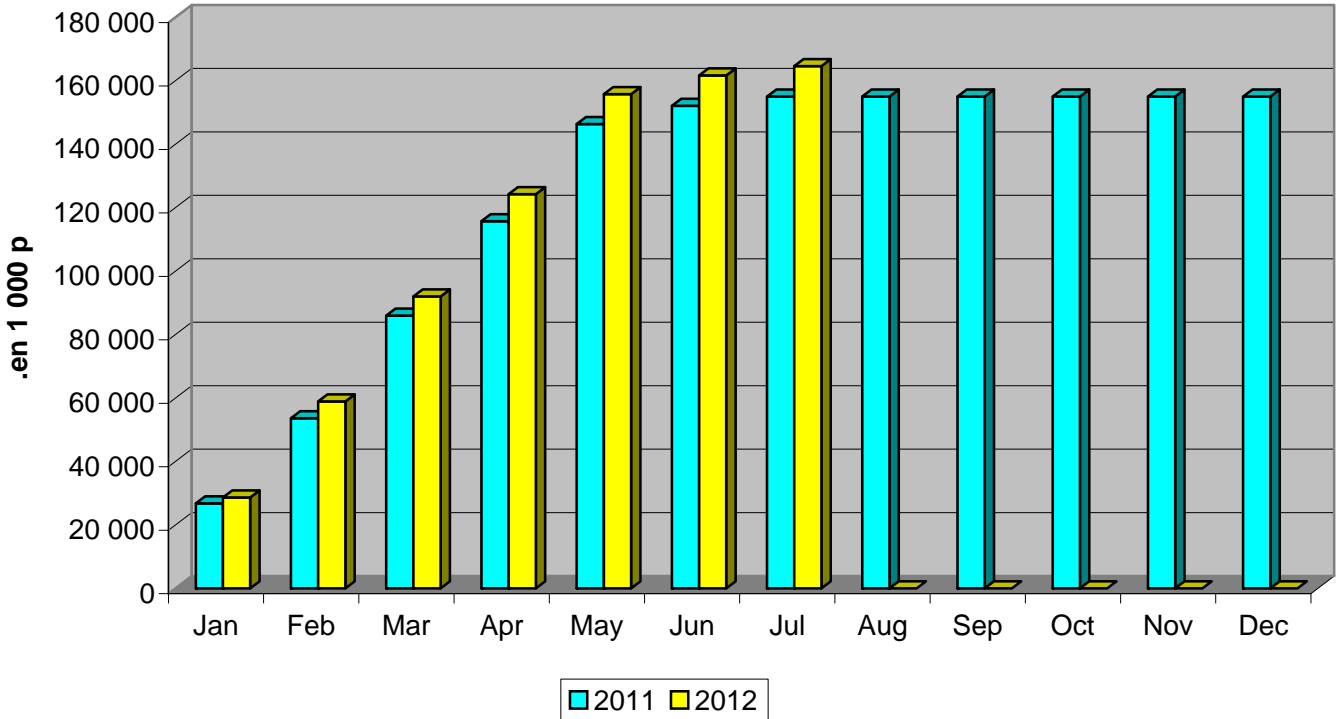
Mise en place femelles de multiplication pour la prod. de poulets de chair



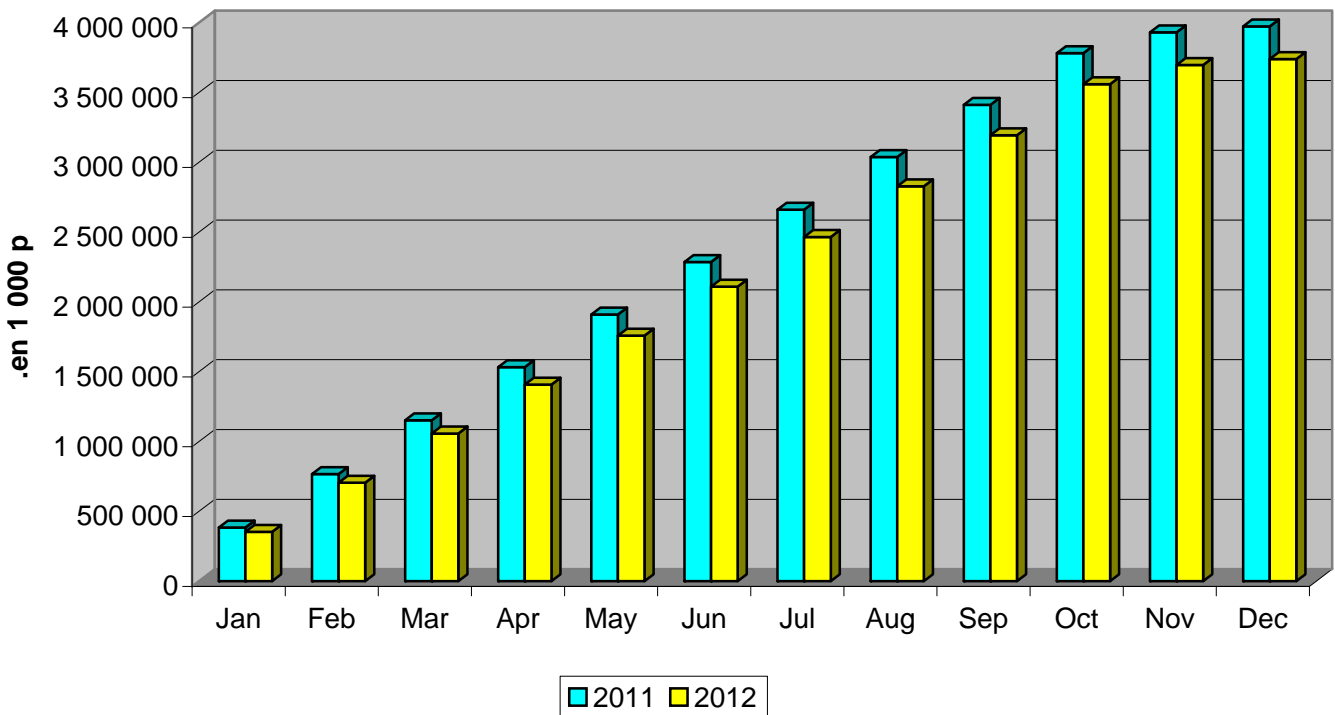
Cheptel de femelles de multiplication



Mises en place de poussins destinés à la ponte



Prévision du cheptel de poules pondeuses



Mises en place de poussins de chair

