



Full Setmanal de Conjuntura Agrària

Núm. 998

Setmana 29* : del 16 al 21 de juliol de 2012

Conjuntura Sectors Ramaders

En **porcí**, el porc d'engreix torna a repetir cotitzacions. Aquesta situació d'estabilitat de preus es deu a que ni el ramader ni el comprador pot cedir ja que el conjunt es troba davant els continus increments dels pinsos i un consum final que no permet modificar el preu a l'alça. En el cas del garrí, de moment no sobra oferta però sí que comencen a notar-se els costos d'engreix més alts i la possible competència d'animals d'Holanda. En el sector del **boví** es donen increments de sis cèntims en els vedells creuats de pesos més alts així com estabilitat en la resta, d'acord amb unes exportacions en viu fluides. Segona setmana consecutiva d'augment de preus importants en l'**oví**. En l'**aviram** s'observa força estabilitat amb una lleugera baixada del pollastre groc en canal, tot i que el blanc puja un 4%; en les gallines no hi ha variacions igual que en els **ous**. El **conill** també repeteix preu després de la baixada de la setmana anterior.

Conjuntura Sectors Agrícoles →

PORQUÍ						
MERCAT	PRODUCTE	UNITAT	Setmana anterior	Setmana actual	Diferència	Tendència
MERCOLLEIDA (dijous)	porc selecte	EUR/kg-viu	1,392	1,392	0,000	==
	porc Lleida	"	1,380	1,380	0,000	==
	garrí (20 kg)	EUR/unitat	34,00	34,00	0,00	==
LLOTJA DE VIC (dissabte)	canal II	EUR/kg-canal	1,846	1,846	0,000	==
	garrí (15 kg)	EUR/unitat	17,00	17,00	0,00	==

BOVÍ						
MERCAT	PRODUCTE	UNITAT	Setmana anterior	Setmana actual	Diferència	Tendència
MERCOLLEIDA (dimecres)	vedella creuada 241-270 kg "R"	EUR/kg-canal	3,57	3,57	0,00	==
	vedella creuada 241-270 kg "O"	"	3,32	3,32	0,00	==
	vedella creuada > 271 kg "R"	"	3,44	3,44	0,00	==
	vedella creuada > 271 kg "O"	"	2,97	2,97	0,00	==
	vedell creuat 331-370 kg "R"	"	3,60	3,66	0,06	▲
	vedell creuat 331-370 kg "O"	"	3,35	3,41	0,06	▲
	vedell frisó < 300 kg "R"	"	3,51	3,51	0,00	==
	vedell frisó < 300 kg "O"	"	3,42	3,42	0,00	==
	vaca "R" (Extra)	"	-	-	-	-
	vaca "O" (Primera)	"	-	-	-	-

AVIRAM I CONILLS						
MERCAT	PRODUCTE	UNITAT	Setmana anterior	Setmana actual	Diferència	Tendència
LLOTJA DE BELLPUIG (divendres)	pollastre groc	EUR/kg-viu	1,24	1,24	0,00	==
	"	EUR/kg-canal	1,85	1,85	0,00	==
	gallina lleugera	EUR/kg-viu	0,14	0,14	0,00	==
	gallina semipesada 2,0 kg	"	0,50	0,50	0,00	==
	gallina semipesada 2,4 kg	"	0,58	0,58	0,00	==
	gallina pesada	"	0,42	0,42	0,00	==
	conill jove	"	1,80	1,80	0,00	==

* La setmana de referència s'identifica amb la setmana de fixació del preu.

OUS						
MERCAT	PRODUCTE	UNITAT	Setmana anterior	Setmana actual	Diferència	Tendència
LLOTJA DE BELLPUIG (dimarts)	cat.L (73-63 gr.)	EUR/dotzena	1,16	1,16	0,00	=
	cat.M (53-63 gr.)	"	1,02	1,02	0,00	=
LLOTJA DE REUS (dilluns)	cat.L (73-63 gr.)	"	1,84	1,84	0,00	=
	cat.M (53-63 gr.)	"	1,72	1,72	0,00	=

CEREALS I FARINES						
MERCAT	PRODUCTE	UNITAT	Setmana anterior	Setmana actual	Diferència	Tendència
LLOTJA DE BARCELONA (dimarts)	blat de moro EUA	EUR/t	245,00	265,00	20,00	▲
	blat de moro CE	"	-	-	-	-
	blat pinso CE	"	-	-	-	-
	ordi CE	"	-	-	-	-
	blat	"	254,00	270,00	16,00	▲
	ordi	"	232,00	240,00	8,00	▲
	blat de moro	"	248,00	270,00	22,00	▲
	farina de soja 44%	"	488,00	515,00	27,00	▲
MERCOLLEIDA (divendres)	mandioca	"	-	-	-	-
	blat pinso	EUR/t	255,00	272,00	17,00	▲
	blat panificable	"	260,00	280,00	20,00	▲
	ordi P.E.64	"	233,00	245,00	12,00	▲
LLOTJA DE TORTOSA	blat de moro (Urgell)	"	250,00	267,00	17,00	▲
	arròs blanc "Bahia" Extra	EUR/kg	0,58	0,58	0,00	=

FRUITA SECA						
MERCAT	PRODUCTE	UNITAT	Setmana anterior	Setmana actual	Diferència	Tendència
LLOTJA DE REUS (dilluns)	avellana NEGRETA	EUR/kg-gra	4,50	4,45	-0,05	▼
	avellana NEGRETA	EUR/liura	1,50	1,47	-0,03	▼
	avellana CORRENT	EUR/kg-gra	4,45	4,40	-0,05	▼
	ametlla COMUNA	EUR/kg-gra	-	-	-	-
	ametlla MARCONA	"	-	-	-	-
	ametlla LLARGUETA	"	-	-	-	-

FRUITA FRESCA						
MERCAT	PRODUCTE	UNITAT	Setmana anterior	Setmana actual	Diferència	Tendència
MERCOLLEIDA (dijous)	poma GOLDEN I 70i+ (a.c.)	EUR/kg	0,355	0,355	0,000	=
	pera LLIMONERA 60i+	"	0,625	0,550	-0,075	▼
	préssec vermell 67i+	"	0,505	0,455	-0,050	▼
	préssec Groc 73i+	"	-	-	-	-

OVÍ						
MERCAT	PRODUCTE	UNITAT	Setmana anterior	Setmana actual	Diferència	Tendència
ESCORXADOR COL·LABORADOR BARCELONA (1)	Fins a 10 kg	EUR/kg-canal	6,90	7,25	0,35	▲
	10,1 i 12 kg/canal	"	6,50	6,90	0,40	▲
	12,1 i 13 kg/canal	"	5,70	6,05	0,35	▲
	13,1 i 16 kg/canal	"	5,35	5,75	0,40	▲
	>16 kg-canal	"	5,00	5,40	0,40	▲
ESCORXADOR COL·LABORADOR BARCELONA (2)	< 7 kg l	EUR/kg-canal	8,42	8,89	0,47	▲
	7,1-10 kg l	"	7,02	7,39	0,37	▲
	10,1-13 kg l	"	6,65	7,02	0,37	▲
	13,1-16 kg	"	5,90	6,27	0,37	▲
MERCOLLEIDA (dilluns)	>16 kg	"	5,24	5,62	0,38	▲
	23,1-25 kg	EUR/kg-viu	2,70	2,90	0,20	▲
	25,1-28 kg	"	2,55	2,75	0,20	▲

a.c.: central Atmosfera Controlada (si no hi ha dades a.c. posem dades central Fred Normal)



Generalitat de Catalunya

Departament d'Agricultura, Ramaderia,

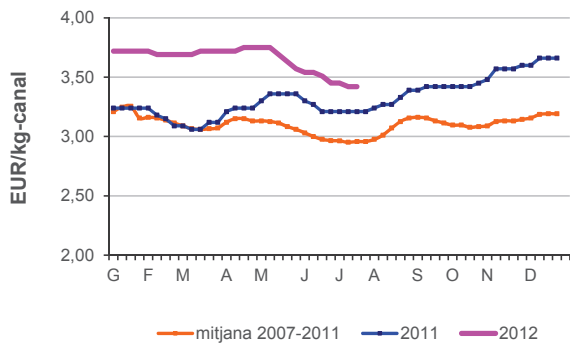
Pesca, Alimentació i Medi Natural

Secretaria General

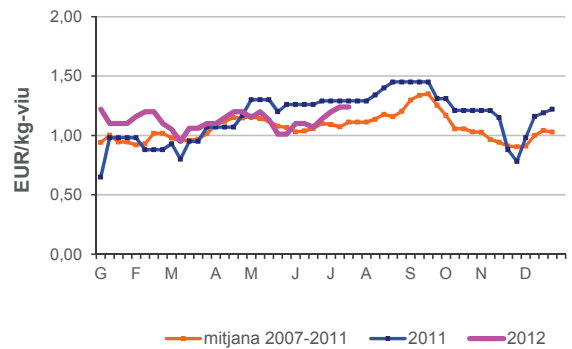
Estudis i Prospectiva Agrària i Alimentària

estudis_prospectiva.daam@gencat.cat

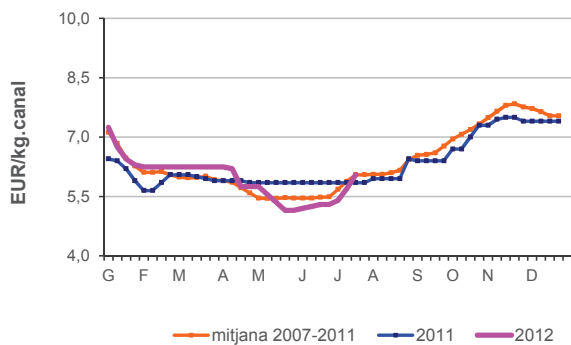
Vedell frisó < 300 kg "O"
(ANOLL II)
Mercolleida



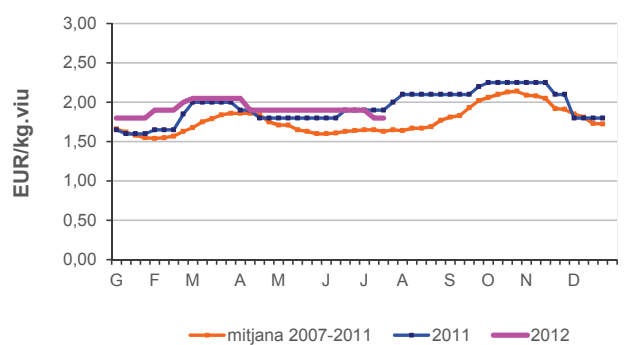
POLLASTRE
Llotja de Bellpuig



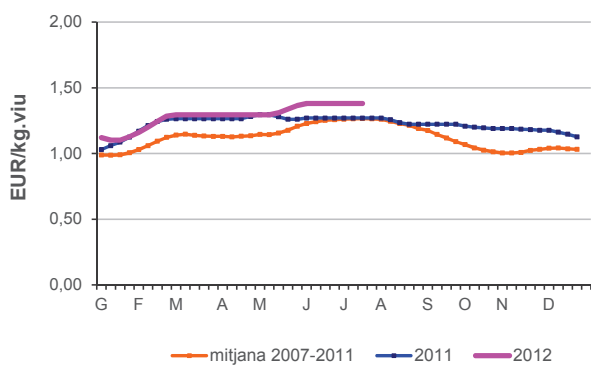
XAI (12,1-13 kg.)
Escorxador col·laborador BCN (1)



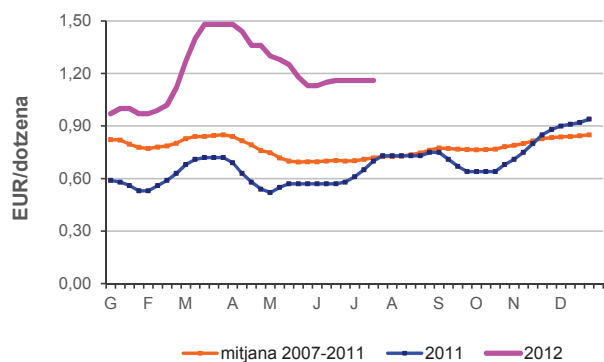
CONILL
Llotja de Bellpuig



PORC DE LLEIDA
Mercolleida



OUS (Cat. L)
Llotja de Belpuig



I Conjuntura Sectors Agrícoles I

En els **cereals** s'ha viscut una altra setmana de preus amb variacions a l'alça molt destacades i que afecten a tots els productes, excepte l'arròs. No obstant això, les transaccions de físic es limiten a cobrir necessitats a curt termini quedant-se a l'espera de l'evolució futura. En els mercats de futurs, els venciments allunyats cotitzen significativament per sota dels venciments més propers, fet que sol indicar que els mercats no creuen que aquests preus tan alts durin i que evidència que el factor especulatiu és determinant. La **fruita fresca** mostra, en general, preus a la baixa en el cas de préssec i nectarina però dins de la normalitat de la campanya. En la **fruita seca** es veu una baixada sensible en l'avellana.

