



Full Setmanal de Conjuntura Agrària

Núm. 988

Setmana 19* : del 7 al 12 de maig de 2012

Conjuntura Sectors Ramaders

El **porcí** continua amb la mateixa situació de la setmana anterior, repeticions en el porcí d'engreix i disminució en la cotització del garrí, aquesta setmana 2,5€/unitat baixant fins els 38€/unitat. El pesos en canal i en viu segueixen sent baixos. En **boví**, disminució general en 0,06€/kg-canal en els creuats, a causa principalment de l'àmplia oferta que pressiona l'escorxador, com a causa de l'elevat cost que suposa pel ramader (pinso). El frisó es salva d'aquesta davallada i repeteix cotitzacions. Davallades també en els preus de l'**oví**, les exportacions no són suficients per contrarestar el dèbil mercat interior. En l'**aviram**, canvi de sentit en els preus del pollastre groc que augmenten aquesta setmana, en canvi, la gallina pesada i els **ous** continuen amb el descensos de la setmana anterior, repeticions per la resta.

Conjuntura Sectors Agrícoles →

PORQUÍ						
MERCAT	PRODUCTE	UNITAT	Setmana anterior	Setmana actual	Diferència	Tendència
MERCOLLEIDA (dijous)	porc selecte	EUR/kg-viu	1,306	1,306	0,000	==
	porc Lleida	"	1,294	1,294	0,000	==
	garrí (20 kg)	EUR/unitat	40,50	38,00	-2,50	▼
LLOTJA DE VIC (dissabte)	canal II	EUR/kg-canal	1,731	1,731	0,000	==
	garrí (15 kg)	EUR/unitat	19,00	19,00	0,00	==

BOVÍ						
MERCAT	PRODUCTE	UNITAT	Setmana anterior	Setmana actual	Diferència	Tendència
MERCOLLEIDA (dimecres)	vedella creuada 241-270 kg "R"	EUR/kg-canal	3,80	3,74	-0,06	▼
	vedella creuada 241-270 kg "O"	"	3,52	3,46	-0,06	▼
	vedella creuada > 271 kg "R"	"	3,62	3,56	-0,06	▼
	vedella creuada > 271 kg "O"	"	3,15	3,09	-0,06	▼
	vedell creuat 331-370 kg "R"	"	3,76	3,70	-0,06	▼
	vedell creuat 331-370 kg "O"	"	3,51	3,45	-0,06	▼
	vedell frisó < 300 kg "R"	"	3,84	3,84	0,00	==
	vedell frisó < 300 kg "O"	"	3,75	3,75	0,00	==
	vaca "R" (Extra)	"	2,46	2,46	0,00	==
	vaca "O" (Primera)	"	2,10	2,10	0,00	==

AVIRAM I CONILLS						
MERCAT	PRODUCTE	UNITAT	Setmana anterior	Setmana actual	Diferència	Tendència
LLOTJA DE BELLPUIG (divendres)	pollastre groc	EUR/kg-viu	1,15	1,20	0,05	▲
	"	EUR/kg-canal	1,73	1,80	0,07	▲
	gallina lleugera	EUR/kg-viu	0,14	0,14	0,00	==
	gallina semipesada 2,0 kg	"	0,50	0,50	0,00	==
	gallina semipesada 2,4 kg	"	0,58	0,58	0,00	==
	gallina pesada	"	0,55	0,42	-0,13	▼
	conill jove	"	1,90	1,90	0,00	==

* La setmana de referència s'identifica amb la setmana de fixació del preu.

OUS						
MERCAT	PRODUCTE	UNITAT	Setmana anterior	Setmana actual	Diferència	Tendència
LLOTJA DE BELLPUIG (dimarts)	cat.L (73-63 gr.)	EUR/dotzena	1,30	1,28	-0,02	▼
	cat.M (53-63 gr.)	"	1,20	1,18	-0,02	▼
LLOTJA DE REUS (dilluns)	cat.L (73-63 gr.)	"	1,87	1,84	-0,03	▼
	cat.M (53-63 gr.)	"	1,81	1,77	-0,04	▼

CEREAIS I FARINES						
MERCAT	PRODUCTE	UNITAT	Setmana anterior	Setmana actual	Diferència	Tendència
LLOTJA DE BARCELONA (dimarts)	blat de moro EUA	EUR/t	228,00	228,00	0,00	=
	blat de moro CE	"	-	-	-	-
	blat pinso CE	"	-	-	-	-
	ordi CE	"	-	-	-	-
	blat	"	240,00	238,00	-2,00	▼
	ordi	"	237,00	235,00	-2,00	▼
	blat de moro	"	237,00	237,00	0,00	=
	farina de soja 44% mandioca	"	420,00 -	420,00 -	0,00 -	= -
MERCOLLEIDA (divendres)	blat pinso	EUR/t	236,00	235,00	-1,00	▼
	blat panificable	"	236,00	235,00	-1,00	▼
	ordi P.E.64	"	232,00	229,00	-3,00	▼
LLOTJA DE TORTOSA	blat de moro (Urgell)	"	232,00	231,00	-1,00	▼
	arròs blanc "Bahia" Extra	EUR/kg	0,61	0,61	0,00	=

FRUITA SECA						
MERCAT	PRODUCTE	UNITAT	Setmana anterior	Setmana actual	Diferència	Tendència
LLOTJA DE REUS (dilluns)	avellana NEGRETA	EUR/kg-gra	4,90	4,90	0,00	=
	avellana NEGRETA	EUR/liura	1,62	1,62	0,00	=
	avellana CORRENT	EUR/kg-gra	4,90	4,90	0,00	=
	ametlla COMUNA	EUR/kg-gra	3,65	3,70	0,05	▲
	ametlla MARCONA	"	3,95	3,95	0,00	=
	ametlla LLARGUETA	"	3,75	3,80	0,05	▲

FRUITA FRESCA						
MERCAT	PRODUCTE	UNITAT	Setmana anterior	Setmana actual	Diferència	Tendència
MERCOLLEIDA (dijous)	poma GOLDEN I 70i+ (a.c.)	EUR/kg	0,325	0,325	0,000	=
	poma VER. AMERICANES 70+ (a.c.)	"	-	-	-	-
	pera BLANQUILLA 58+ (a.c.)	"	0,475	-	-	-
	pera CONFERENCE 60 i+ (a.c.)	"	0,325	0,325	0,000	=

OVÍ						
MERCAT	PRODUCTE	UNITAT	Setmana anterior	Setmana actual	Diferència	Tendència
ESCORXADOR COL·LABORADOR BARCELONA (1)	Fins a 10 kg	EUR/kg-canal	7,00	6,75	-0,25	▼
	10,1 i 12 kg/canal	"	6,60	6,40	-0,20	▼
	12,1 i 13 kg/canal	"	5,75	5,55	-0,20	▼
	13,1 i 16 kg/canal	"	5,45	5,25	-0,20	▼
ESCORXADOR COL·LABORADOR BARCELONA (2)	>16 kg-canal	"	5,10	4,90	-0,20	▼
	< 7 kg l	EUR/kg-canal	9,08	9,08	0,00	=
	7,1-10 kg l	"	7,72	7,72	0,00	=
	10,1-13 kg l	"	7,35	7,35	0,00	=
MERCOLLEIDA (dilluns)	13,1-16 kg	"	6,55	6,55	0,00	=
	>16 kg	"	5,94	5,94	0,00	=
	23,1-25 kg	EUR/kg-viu	2,80	2,70	-0,10	▼
	25,1-28 kg	"	2,65	2,55	-0,10	▼

a.c.: central Atmosfera Controlada (si no hi ha dades a.c. posem dades central Fred Normal)



Generalitat de Catalunya

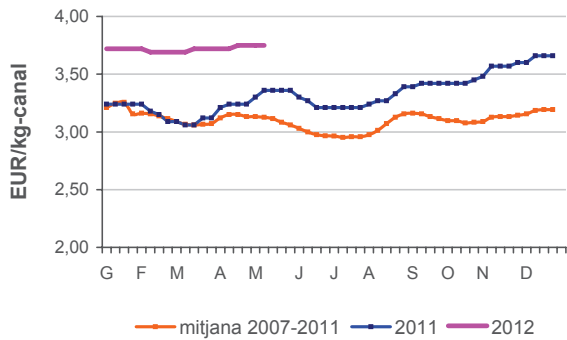
Departament d'Agricultura, Ramaderia,
Pesca, Alimentació i Medi Natural

Secretaria General

Gabinet Tècnic i d'Estudis Sectorials

gabinet_tecnic.daam@gencat.cat

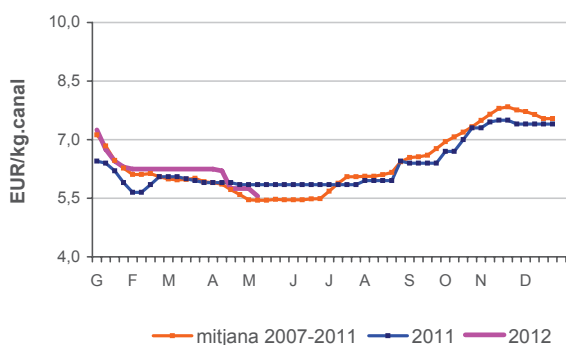
Vedell frisó < 300 kg "O"
(ANOLL II)
Mercolleida



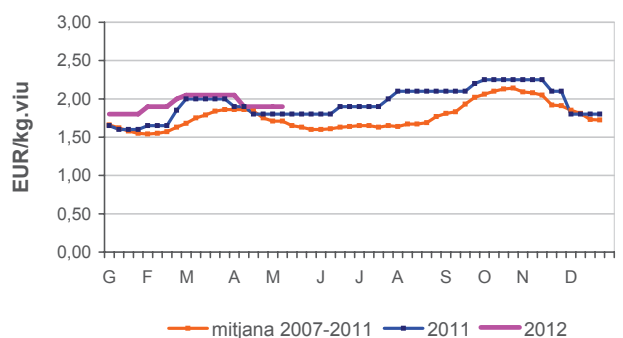
POLLASTRE
Llotja de Bellpuig



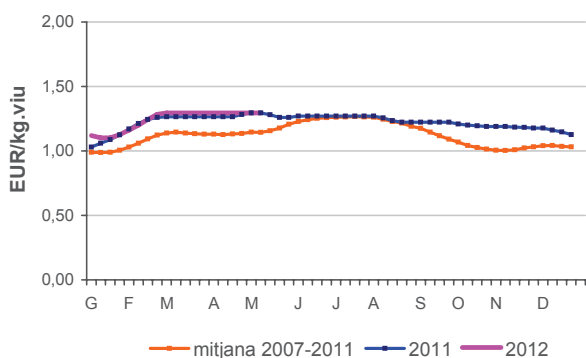
XAI (12,1-13 kg.)
Escorxador col·laborador BCN (1)



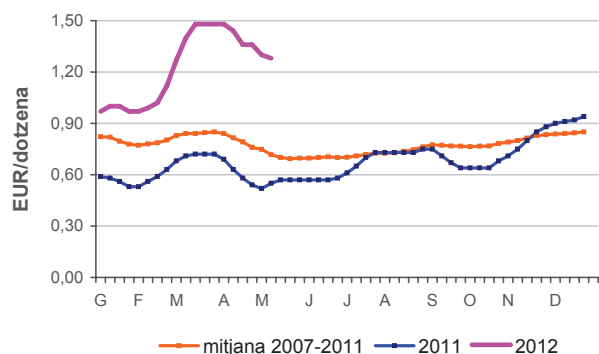
CONILL
Llotja de Bellpuig



PORC DE LLEIDA
Mercolleida



OUS (Cat. L)
Llotja de Belpuig



I Conjuntura Sectors Agrícoles I

Descensos i alguna repetició en les cotitzacions dels **cereals** aquesta setmana. L'informe USDA junt amb altres factors, varen contribuir als descensos de la borsa de Chicago fent-ho també en els principals mercats estatals. Cal destacar la repetició del preu de la farina de soja 44% a la Llotja de Barcelona. En **fruita fresca**, es dona per acabat l'estoc de Blanquilla, i tot i millorar les vendes tant en pera (Conference) com en poma les cotitzacions repeteixen respecte la setmana anterior. Pel que fa a la **fruita seca**, augments en els preus de l'ametlla comuna i llargueta en 0,05€/kg-gra.

